



МАСТЕР-КЛАСС: ИЗУЧАЕМ БРЕНД



SPAQUATORIA
P R O F E S S I O N A L

α beauty

ФИЛОСОФИЯ БЛАГОПОЛУЧИЯ

ТЕЛО – ЭТО ХРАМ, В КОТОРОМ ЖИВЕТ ДУША...



НОВАТОРСТВО

Мы много путешествуем в поисках новых идей и впечатлений. Излюбленными нашими местами стали страны юго-восточной Азии, особенно Индия с ее неисчерпаемыми знаниями науки жизни (Аюрведы) и духовными богатствами, а также страны Европы с их продвинутыми технологиями в косметологии и спа. Так же и в нашей продукции мы совмещаем лучшее из вековых традиций и современных технологий.

НАУЧНОЕ НАСЛЕДИЕ 30 ЛЕТ

Наша компания входит в состав научно-производственного объединения «Техкон», известного производителя биологически активных ингредиентов для косметики, выпускающего продукцию с 1989 года. За это время нами накоплен богатейший опыт и знания, которые мы реализуем при разработке нашей косметики.

В своих составах мы часто используем ингредиенты, выделенные по собственным уникальным технологиям. Особое внимание мы уделяем основам наших кремов, разрабатывая их таким образом, чтобы сохранить все изначальные свойства активных компонентов и обеспечить их проникновение в глубокие слои кожи.

ФИЛОСОФИЯ БЛАГОПОЛУЧИЯ

*ТЕЛО – это ХРАМ,
в котором ЖИВЕТ ДУША.*

Мы осознаем это и, принимая на себя всю ответственность, разрабатываем средства высочайшего качества, используя тщательно отобранные ингредиенты.

Веря в законы сохранения энергии во вселенной, мы не только избегаем причинения вреда окружающему миру, но и хотим нести благо, красоту и добро в каждый доступный для нас его уголок.

Мы не используем ингредиентов животного происхождения, добытых с причинением насилия, и не тестируем свою косметику на животных. А также исключаем ингредиенты и технологии, прямо или косвенно представляющие угрозу вашему здоровью и благополучию.

Наша цель – предложить вам честную, концептуальную, эффективную косметику и знания, которые будут приносить радость от полученных результатов, новые возможности, развитие и процветание вашей профессиональной деятельности.





beauty

*Всем сердцем и умом
мы стараемся служить
красоте, чтобы с каждым
днем окружающий
нас мир становился
еще прекрасней.*

ГАРАНТИЯ УНИКАЛЬНОСТИ

Мы гарантируем, что каждое средство серии SPAQUATORIA PROFESSIONAL – истинное произведение. Уникальность входящих в составы ингредиентов, способы их выделения, а также особенности технологий исключают массовое тиражирование продукции. Мы не стремимся заработать на производстве косметики Spaquatoria, а зарабатываем для ее производства. Это наш способ сказать СПАСИБО окружающему нас миру и красоте в нем.



Светлана МУХТАРОВА

кандидат химических наук.
Автор и разработчик косметики.
Создаёт формулы косметических средств с 1996 года. Многие из этих средств широко известны и любимы, неоднократно удостоивались отечественных и международных наград.



beauty



4

Уход за телом



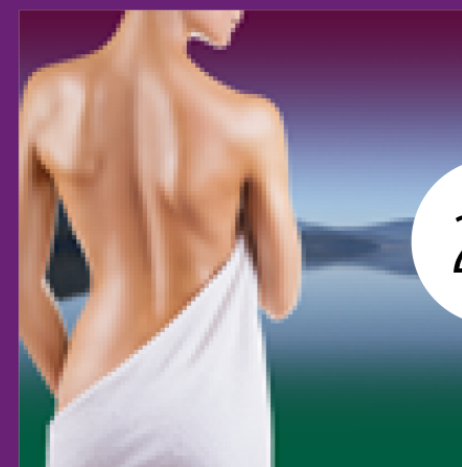
25

«Pancha Amrita» (пять нектаров)
Аюрведическая процедура для тела



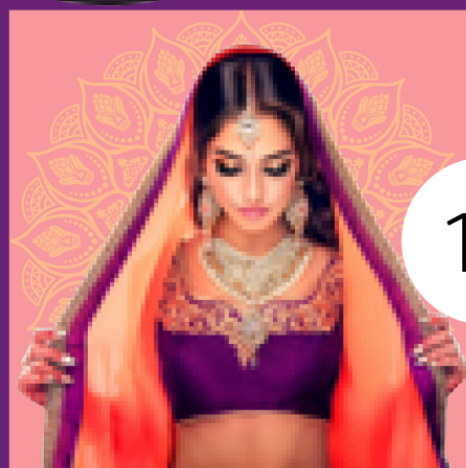
15

Программа «Марципановый каприз»



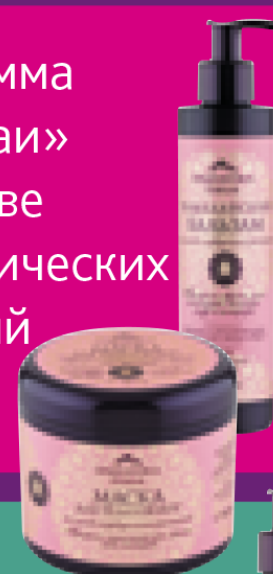
28

Программа «Обновление»



18

Программа «Гималаи» на основе аюрведических растений



30

Программа «Ягодное сияние»



21

Thai Inspiration (Тайское вдохновение)



32

Программа «Rice & Vegetables» (Рис и овощи)
Здоровая диета для кожи



beauty



34

Программа
«Шоколадное
наслаждение»

Шоколадное
обертывание – вкусное
и полезное лакомство
для кожи



45

Dancing
Beauty



38

Программа
«Возрождение»



49

Финальные
средства и
Домашняя
коллекция



40

Программа
«Льняное
укутывание»



59

Спа-
маникюр
и спа-
педикюр
Уход за руками
и ногами



42

Celebrity:
Tree of Love

Коллекция
афродизиаков с маслом
дерева Уд



62

Уход за
волосами
Профессио-
нальный уход
и лечение
для волос
и кожи головы





beauty

Уход за телом

Кожа – живой орган, который дышит, питается и обновляется. Многие незаменимые компоненты из пищи первым делом удовлетворяют потребность внутренних органов, в то время как кожа получает их по остаточному принципу. Как и растения, рост которых улучшается при поступлении удобрений, так и наша кожа возвращается к новой жизни и обретает красоту благодаря необходимым активным компонентам.

Особое внимание в своих составах мы уделяем бурым водорослям. Много лет занимаясь выделением биологически активных веществ, мы хорошо знаем целебные свойства водорослей. Практически каждая женщина замечает, как улучшается упругость кожи и контуры тела под воздействием морской воды. А в водорослях концентрация микроэлементов моря выше в сотни раз. Поэтому они остаются компонентами №1 в средствах для коррекции фигуры и борьбы с целлюлитом. Экстракты и масла бурых водорослей, которые мы выделяем сами, содержатся в каждом средстве нашей серии.

Любое ощущение, испытываемое нами, воздействует на каждый уровень нашего тела, включая мельчайшие его частицы, а также мысли и эмоции.

Опытные руки косметолога и наша профессиональная косметика способны преобразить вашу кожу, замедлить процессы старения, смоделировать фигуру, сохранить ваше тело в прекрасном состоянии, настроить ваши мысли и эмоции на позитивный лад и качественные перемены.



beauty

МОЛОЧНЫЕ АРОМА-ВАННЫ НА ОТВАРАХ ТРАВ 96,5% НАТУРАЛЬНЫХ ИНГРЕДИЕНТОВ

Наши молочные Арома-ванны – прекрасное начало любой Спа-процедуры. Даже при отсутствии ванны, небольшая ванночка для ног или рук несомненно станет изысканным и запоминающимся Спа-приветствием. Уникальность Арома-ванн заключается в комбинации отваров лекарственных трав, арома-терапевтических композиций и жирных масел в одном составе, подобранных в соответствии с конституционными особенностями (дошами) или насущными потребностями организма и

психоэмоциональным состоянием. Они оказывают мягкое гармонизирующее воздействие на весь организм: снимают мышечное напряжение, способствуют расширению сосудов, проясняют ум, питают и смягчают кожу, обладают антисептическим и иммуноукрепляющим действием. Если вы сомневаетесь, какая из арома-ванн больше всего подойдет вашему гостю, просто предложите выбрать ему аромат. Организм через обоняние безошибочно выберет верный вариант.

СПОСОБ ПРИМЕНЕНИЯ:

Перед применением хорошо встряхните флакон. Для принятия ванны добавьте 50-100 мл на 200 литров воды, для приготовления ванночки для рук или ног добавьте 10-15 мл на 3 литра воды. Оптимальная температура воды 37-39°C. Время принятия ванны для ваты и питты 15-20 минут, для капхи 7-12 минут.

ПРОТИВОПОКАЗАНИЯ:

Беременность и лактация. Индивидуальная непереносимость ингредиентов в составех.

МОЛОЧНАЯ АРОМА-ВАННА на отваре трав Детоксицирующая



Активный комплекс: Отвар семян фенхеля, корня одуванчика, лопуха, цикория, мать-и-мачехи, подорожника, хвоща, экстракты фукуса, ламинарии, масла бурачника, маиса, сои, каритэ, эфирные масла шалфея лекарственного, фенхеля, Melissa, лимонграсса, петитгрейна, мяты перечной, лимона.

Действие: Уравновешивает капху и вату. Улучшает микроциркуляцию и отток лимфы, выводит токсины и шлаки.

МОЛОЧНАЯ АРОМА-ВАННА на отваре трав Тонизирующая



Активный комплекс: Отвар корня окопника, почек сосны, розмарина, аралии маньчжурской, корня женьшеня, шалфея мускатного, можжевельной ягоды, экстракты фукуса, ламинарии, масла сафлора, маиса, сои, эфирные масла розмарина, кардамона, душицы, имбиря, сосны, апельсина, аниса.

Действие: Уравновешивает капху и вату. Стимулирует обменные процессы, взбадривает при вялости и упадке сил.

МОЛОЧНАЯ АРОМА-ВАННА на отваре трав Успокаивающая



Активный комплекс: Отвар корня шлемника байкальского, корня солодки, ромашки аптечной, полыни горькой, корня алтея, корня валерианы, экстракты фукуса, ламинарии, масла жожоба, ши, маиса, сои, эфирные масла жасмина, ромашки аптечной, Melissa, лаванды, фенхеля, камфора.

Действие: Уравновешивает вату и питту. Избавляет от напряжения и беспокойства, улучшает качество сна.

МОЛОЧНАЯ АРОМА-ВАННА на отваре трав Омолаживающая



Активный комплекс: Отвар родиолы розовой, алтея, люцерны, цикория, шиповника, горца, готу колы, девясила, экстракты фукуса, ламинарии, масла каритэ, миндальное, кунжутное, эфирные масла розы, жасмина, иланг-иланга, гвоздики, кардамона, ладана, нероли.

Действие: Уравновешивает все доши. Повышает тонус, упругость и эластичность тканей. Наполняет тело энергией.



beauty

СКРАБЫ И ПИЛИНГИ: СОЛИ-СКРАБЫ, СОЛЕВЫЕ ПИЛИНГИ

Содержат натуральную морскую соль, полученную методом выпаривания морской воды на солнце, травы, пряности, эфирные масла. Великолепно удаляет загрязне-

ния, отмершие клетки, отшлифовывает поверхность кожи, делает ее гладкой и упругой. Является источником жизненно важных микро-и макроэлементов для кожи.

Создает осмотическое давление, благодаря чему обладает великолепным дренажным действием, помогая организму избавиться от токсинов, шлаков и лишней жидкости.

СПОСОБ ПРИМЕНЕНИЯ

В КАЧЕСТВЕ СКРАБА: для обеспечения скольжения соль наносится на влажное тело или перед применением смешивается с маслом в пропорции 1:1 (или в другой пропорции, в зависимости от желаемой интенсивности пилинга). Смесь наносится на тело, кожа массируется динамичными круговыми движениями, при этом особое внимание уделяется проблемным зонам и огрубевшим участкам. Не смывать перед обертыванием. Кристаллы соли растворятся в маске для обертывания, усиливая лимфодренаж и великолепное очищение организма. Солевой пилинг можно использовать до 2-х раз в неделю. Как самостоятельное средство в хамаме, для принятия ванн.

ПРИНЯТИЕ ВАННЫ: понадобится 100 г. соли на одну ванну. Перед приемом ванны полностью растворите соль в воде. Время принятия ванны 20-30 минут.

МОРСКАЯ СОЛЬ-СКРАБ
Бурые Водоросли, 500 мл



Содержит: морскую соль, бурые водоросли, фукус и ламинарию.

Основные действия: борьба с лишним весом, детоксикация, витаминно-минеральное питание и поднятие упругости кожи, укрепление иммунитета.

МОРСКАЯ СОЛЬ-СКРАБ
Ламинария, 500 мл



Содержит: морскую соль, эфирные масла герани, лаванды, лимона, бурую водоросль ламинарию.

Основные действия: лимфодренаж, нормализация минерально-солевого обмена, уменьшение объемов тела, увеличение упругости кожи, снятие стресса.



beauty

СКРАБЫ И ПИЛИНГИ: СОЛИ-СКРАБЫ, СОЛЕВЫЕ ПИЛИНГИ

Соли-скрабы можно использовать в качестве: скраба для глубокого очищения кожи,

маски для детокс-обертывания, талассотерапевтического состава для принятия ванн.

Не рекомендуется его использование при повреждениях кожи.

МОРСКАЯ СОЛЬ-СКРАБ
Фукус, 500 мл



Содержит: морскую соль, эфирные масла душицы, лемонграсса, горького апельсина, бурую водоросль фукус.

Основные действия: борьба с целлюлитом, похудение, укрепление сосудов, тонизация и поднятие упругости кожи.

МОРСКАЯ СОЛЬ-СКРАБ
Имбирь и Лимон, 500 мл



Содержит: морскую соль, корень имбиря, лимонную цедру, эфирные масла имбиря, лимона и левзеи.

Основные действия: тонизирующее, лифтинговое, регенерирующее, антибактериальное, спазмолитическое, согревающее, успокаивающее.

МОРСКАЯ СОЛЬ-СКРАБ
Можжевельник и Розмарин, 500 мл



Содержит: морскую соль, плоды можжевельника, розмарин.

Основные действия: тонизирующее, бактерицидное, антиоксидантное, мочегонное, согревающее, спазмолитическое, иммуноукрепляющее.



beauty

СРЕДСТВА ДЛЯ МАССАЖА: АРОМА МАСЛА

100% натуральные композиции селекционных растительных масел и ароматерапевтических композиций. Основаны на принципах аюрведы. Не содержат нефтепродуктов, химических красителей, отдушек, консервантов.

СПОСОБ ПРИМЕНЕНИЯ: нанести достаточное количество на чистую кожу тела. Произвести массаж, уделяя особое внимание проблемным участкам.

АРОМА МАСЛО
Антистрессовое лимфодренажное
200 и 350 мл



Активный комплекс: масла: арники, ламинарии, миндаля, эфирные масла: герани, горького апельсина, сандала, имбиря, лимона, лаванды, черного перца.

Действие: Снимает мышечное напряжение, улучшает микроциркуляцию крови. Стимулирует работу лимфатической системы и отток тканевой жидкости. Обладает рассасывающим действием, выводит шлаки и токсины. Укрепляет стенки кровеносных и лимфатических сосудов. Повышает тонус и упругость кожи, придает четкость контуру тела. Особенно рекомендуется при склонности к отекам и варикозе, а также антистрессовом уходе.

АРОМА МАСЛО
Антицеллюлитное
200 и 350 мл



Активный комплекс: масла: бурых водорослей фукуса и ламинарии, эфирные масла: горького апельсина, душицы, можжевельника, розмарина, лимона, грейпфрута, мандарина, черного перца.

Действие: Активизирует работу В-рецепторов, усиливающих «сгорание» жировой ткани на клеточном уровне. Увеличивает проницаемость мембран жировых клеток, облегчая вывод продуктов липолиза. Стимулирует микроциркуляцию крови, предотвращая застойные явления. Регулирует клеточный метаболизм, способствует улучшению липидного обмена. Эффективно уменьшает размер бугристых жировых отложений, сглаживает эффект «апельсиновой корки».

АРОМА МАСЛО
Омолаживающее регенерирующее
200 и 350 мл



Активный комплекс: масла: жожоба, миндаля, макадамии, каритэ, органы, вечерней примулы, эфирные масла: розового дерева, мирры, нероли, петитгрейна, иланг-иланга, мандарина.

Действие: Расслабляет, снимает напряжение и усталость. Стимулирует обновление клеток эпидермиса, омолаживает кожу. Устраняет возрастные дефекты на коже, освежает ее цвет. Разглаживает морщины, повышает эластичность и упругость кожи. Предотвращает образованию растяжек, способствует рассасыванию свежих рубцов. Особенно рекомендуется при быстром наборе массы тела, беременности. А также при антивозрастном и антистрессовом уходе. Подходит для лица и тела.



beauty

БАЗОВОЕ МАСЛО
Ламинария
350 мл



100% натуральное масло на основе бурой водоросли *Laminaria Digitata* для талассотерапии. Не содержит нефтепродуктов, отдушек, красителей, консервантов.

Действие: Способствует нормализации водно-солевого и жирового обмена. Активизирует лимфатическую систему, обеспечивая вывод лишней жидкости и токсинов. Способствует уменьшению объемов тела и повышению упругости кожи. Улучшает работу нервной и эндокринной систем. Стимулирует синтез витаминов в коже: D, E, B, PP. Регенерирует клетки кожи, оказывает омолаживающее действие. Рекомендуется для лица и тела как самостоятельное средство, так и в сочетании с пилингами.

БАЗОВОЕ МАСЛО
Фукус
350 мл



100% натуральное масло на основе бурой водоросли *Fucus Vesiculosus* для талассотерапии. Не содержит нефтепродуктов, отдушек, красителей, консервантов.

Действие: Способствует расщеплению жировых отложений и похудению. Нормализует водно-солевой обмен, активизирует лимфатическую систему, обеспечивая вывод лишней жидкости и токсинов. Эффективно борется с целлюлитом, улучшает рельеф и упругость кожи. Стимулирует синтез витаминов в коже: D, E, B, PP. Способствует укреплению сосудов. Улучшает работу нервной и эндокринной систем. Рекомендуется для тела как самостоятельное средство, так и в сочетании с пилингами.

МАССАЖНЫЙ КРЕМ
Антицеллюлитный
500 мл



Активный комплекс: ламинария, фукус, масла макадамии, сои, витамины F, E, зеленый кофе, аллантоин.

Массажный крем для тела с бархатистой, густой и в то же время легкой текстурой нежно тает на коже, позволяя осуществить массаж проблемных зон.

Действие: Активизирует обмен веществ, ускоряя «сгорание» жировой ткани. Способствует уменьшению эффекта «апельсиновой корки». Стимулирует лимфатическую систему и отток лишней жидкости. Глубоко питает и увлажняет кожу, повышает упругость и эластичность тканей. Предотвращает появление растяжек при беременности. Крем имеет несколько преимуществ перед массажным маслом: обеспечивает постепенное высвобождение активных компонентов, отсутствие побочного эффекта сухости кожи, и растекания. Не содержит нефтепродуктов, не забивает поры. Уже после первого применения кожа становится более упругой и гладкой.



beauty

СРЕДСТВА ДЛЯ МАССАЖА: АРОМА МАСЛА ПО ДОШАМ

АРОМА МАСЛО
VATA
350 мл



Активный космплекс: масло кунжутное, масло авокадо, эфирные масла камфоры, шалфея мускатного, кардамона, фенхеля, сосны.

Действие: Аромамасло Vata обладает питательным, согревающим, обезболивающим действиями. Подходит для лица и тела, для всех видов массажа, в том числе для масляного массажа «Абхьянга» и для массажа травяными мешочками «Пинда Сведана».

АРОМА МАСЛО
PITTA
350 мл



Активный космплекс: масло кокосовое, масло семян подсолнечника, эфирные масла лаванды, лемонграсса, мяты, ветивера, кориандра.

Действие: Аромамасло Pitta обладает охлаждающим, противовоспалительным, успокаивающим действиями. Подходит для лица и тела, для всех видов массажа, в том числе для масляного массажа «Абхьянга» и для массажа травяными мешочками «Пинда Сведана».

АРОМА МАСЛО
KAPHA
350 мл



Активный космплекс: масла горчичное, сладкого миндаля, эфирные масла можжевельника, имбиря, сладкого апельсина, черного перца.

Действие: Аромамасло Kapha обладает стимулирующим, лимфодренажным, антицеллюлитным действиями. Подходит только для тела, для всех видов массажа, в том числе для масляного массажа «Абхьянга» и для массажа травяными мешочками «Пинда Сведана».

СРЕДСТВА ДЛЯ МАССАЖА: ТРАВЯНЫЕ МЕШОЧКИ, БАЗОВЫЕ МАСЛА



beauty

МАССАЖНЫЕ
ЛЬНЯНЫЕ МЕШОЧКИ
300 г 1 шт



Активный комплекс: содержат морскую соль, измельченные плоды можжевельника, розмарина.

Действие: Пинда Сведана – массаж с мешочками, прогретыми в теплом масле. Питает весь организм, придает тонус мышцам, снимает спазмы, выводит токсины, оказывает лимфодренажный эффект, способствует избавлению от целлюлита, успокаивает нервы, снимает усталость, отдаляет процесс старения.

БАЗОВОЕ МАССАЖНОЕ МАСЛО
ДЛЯ ТЕЛА И ЛИЦА БЕЗ АРОМАТА
1 л



Активный комплекс: масла миндальное, виноградной косточки, маисовое, витамины E, F.

Действие: смесь высококачественных растительных масел с преобладанием их легких фракций идеально подходит для массажа лица и тела. Комфортно в работе: обеспечивает длительное скольжение, не оставляет следов на текстиле и чрезмерной жирности на коже. Не содержит ароматизаторов, может использоваться как базовое масло для аромасел.

МАССАЖНОЕ МАСЛО ДЛЯ ТЕЛА
ИМБИРЬ – ГРЕЙПФРУТ
1 л



Активный комплекс: масла миндальное, оливковое, кунжутное, витамины E, F, эфирные масла имбиря и грейпфрута.

Действие: смесь высококачественных растительных масел с преобладанием их легких фракций идеально подходит для любого вида массажа тела, особенно антицеллюлитного и лимфодренажного. Комфортно в работе: обеспечивает длительное скольжение, не оставляет следов на текстиле и чрезмерной жирности на коже. Обладает легким ароматом.

МЕТАБОЛИЧЕСКИЕ ОБЕРТЫВАНИЯ С ВОДОРОСЛЯМИ

Бурые водоросли содержат 42 макро- и микроэлементов, витамины А, В, С, D, Е, К, Н, РР, альгинаты, фукоиданы, маннит. Нормализуют метаболизм, регулируют углеводный и липидный обмены, способствуют уменьшению объемов тела, коррекции фигуры и устранению целлюлита. Улучшают лимфодренаж и вывод токсинов,

повышают упругость и тонус кожи, снабжают организм микро- и макроэлементами, в том числе органическим йодом, снижают нервную возбудимость при стрессах и повышенной нагрузке. Перед обертываниями с водорослями рекомендуется провести процедуры, способствующие раскрытию пор: массаж, пилинг, распаривание и т.п.



beauty

ВОДОРОСЛИ МИКРОНИЗИРОВАННЫЕ БУРЫЕ



Содержат: 50% фукуса, 50% ламинарии.

Действие: коррекция фигуры, устранение целлюлита, расщепление жиров, выведение токсинов, лимфодренаж, повышение упругости и тонуса кожи, нормализация обменных процессов, обеспечение организма важнейшими минералами, в т.ч. органическим йодом, улучшение работы щитовидной железы.

Показания: целлюлит, избыточный вес, ожирение, нарушение обмена веществ, йододефицит, сухость кожи, варикоз, отеки, угревая сыпь.

Предварительная подготовка кожи: перед обертыванием рекомендуется провести процедуры, способствующие раскрытию пор: массаж, пилинг, распаривание и т.п.

Способ применения: 100-150 гр. порошка водорослей залить 600-800 мл горячей воды (60-75°C), перемешать и оставить набухать на 10-15 минут. Затем снова перемешать до образования густой сметанообразной однородной массы, температура которой не должна превышать 40°C. При необходимости добавить воду до нужной консистенции. Нанести на предварительно подготовленную кожу тела равномерным густым слоем, укрыть полиэтиленовой простынкой. При отсутствии противопоказаний использовать термоодеяло. Через 45-60 минут смойте остатки водорослей под душем. Рекомендуется к использованию 2-3 раза в неделю, курсами по 10-15 процедур.

ЖИДКИЕ ВОДОРОСЛИ Ламинария и фукус 430 мл



Готовые к употреблению бурые морские водоросли для аппликаций на кожу тела и лица. Удобная форма обеспечивает чистое комфортное использование, не требует смывания под душем.

Действие: Предназначены для обертываний, принятия ванн, а также как активизирующая сыворотка, повышающая эффективность других средств.

Способ применения: перед применением рекомендуется нагреть до температуры тела. На подготовленную кожу тела нанести Жидкие водоросли равномерным тонким слоем. Укутать полиэтиленовой простыней. При отсутствии противопоказаний использовать термоодеяло. Через 30-60 минут удалить остатки водорослей влажным полотенцем. В качестве активизирующей сыворотки нанести Жидкие водоросли тонким слоем на кожу тела. Помассировать до полного впитывания. Нанести на кожу последующую маску или крем.



beauty

ТЕРМОАКТИВНЫЕ МАСКИ НА ЦВЕТНЫХ ГЛИНАХ И ВОДОРΟΣЛЯХ

СПОСОБ ПРИМЕНЕНИЯ: маски полностью готовы к применению. Нанесите выбранную маску локально на предварительно очищенную кожу проблемных зон слоем средней толщины. Для уси-

ления эффекта оберните тело полиэтиленовой простыней и оставьте на 20-30 минут. При отсутствии противопоказаний можно использовать термоодеяло. В завершение смойте остатки маски под душем.

ХОЛОДНАЯ МАСКА НА ЗЕЛЕННОЙ ГЛИНЕ И ВОДОРΟΣЛЯХ

Холодное лимфодренажное обертывание
1000 мл и 500 мл



Активный комплекс: зеленая глина, экстракты фукуса, ламинарии, матэ, артишока, сельдерея, масла: оливковое, кунжутное, ментол, камфора, эфирные масла лаванды, аниса, фенхеля, грейпфрута, нероли, орегано, хлорофилл.

Действие: Зеленая глина содержит оксид железа и серебро, а также магний, кальций, марганец, фосфор, цинк, медь. Является природным антисептиком, восстанавливает минеральный баланс эпидермиса, улучшает капиллярное кровообращение. Бурые водоросли нормализуют водно-солевой и жировой баланс организма, стимулируют расщепление липидов и отток лишней жидкости. Способствуют улучшению работы эндокринной и нервной системы, поднятию жизненного тонуса организма. Матэ улучшает кровообращение, оказывает мощное антиоксидантное действие. Артишок – стимулирует лимфоток и выведение токсинов из организма. Улучшает метаболизм липидов, способствует похудению. Сельдерея снижает гормоны стресса, укрепляет иммунитет. Душица снимает спазмы, тонизирует и укрепляет стенки сосудов, борется с целлюлитом. Маска обладает лимфодренажным и детоксицирующими действиями. Активизирует кровообращение, усиливает поступление питательных веществ к клеткам, стимулирует обменные процессы, устраняет застойные явления. Укрепляет стенки сосудов.

Рекомендуется для устранения отеков, при варикозе и слабости сосудов, дряблости кожи, растяжках, для коррекции фигуры и лечения целлюлита. Не содержит нефтепродуктов, химических отдушек, красителей.

ГОРЯЧАЯ МАСКА НА БЕЛОЙ ГЛИНЕ И ВОДОРΟΣЛЯХ

Горячее антицеллюлитное обертывание
1000 мл и 500 мл



Внимание! Действие маски сопровождается ощущением нарастающего тепла, покалыванием, покраснением. Противопоказана при заболеваниях сердечно-сосудистой системы, варикозе, высоком кровяном давлении.

Активный комплекс: белая глина, экстракты фукуса, ламинарии, имбиря, красного жгучего перца, розмарина, куркума, масла горчицы, маиса, никотиновая кислота, эфирные масла горького апельсина, нероли, герани.

Действие: Белая глина богата кремнием, цинком, магнием, минеральными солями. Способствует растворению солевых отложений, регенерации клеток, поднятию упругости кожи. Бурые водоросли нормализуют водно-солевой и жировой баланс организма, способствуют улучшению работы эндокринной системы и нормализации обменных процессов. Сбалансированный состав целебных специй стимулирует кровоток, устраняет застойные явления, повышает энергетический баланс организма. Куркума обладает мощным антиоксидантным, противовоспалительным, очищающим действиями. Является природным антибиотиком. Оказывает благотворное влияние при заболевании суставов и связок. Имбирь укрепляет иммунитет, сжигает жировые отложения. Красный перец стимулирует рецепторы тепла и выработку эндорфинов, улучшает самочувствие. Маска обладает сосудорасширяющим, разогревающим и обезболивающим действием. Благодаря «парниковому эффекту» расширяет поры кожи и выводит из организма остаточные продукты обмена веществ. Стимулирует расщепление жиров, рассасывание фиброзных образований, устраняет эффект «апельсиновой корки», уменьшает объемы тела.

Рекомендуется для лечения целлюлита, коррекции фигуры, очищения и поднятия тонуса организма, а также при мышечных и суставных болях. Не содержит нефтепродуктов, химических отдушек, красителей.



beauty

МАСКИ НА ЦВЕТНЫХ ГЛИНАХ И ВОДОРΟΣЛЯХ ДЛЯ ЛИЦА И ТЕЛА

СПОСОБ ПРИМЕНЕНИЯ: Маски полностью готовы к применению. Нанесите выбранную маску локально на предварительно очи-

щенную кожу проблемных зон слоем средней толщины. Для усиления эффекта оберните тело полиэтиленовой простыней и оставьте

на 20-30 минут. При отсутствии противопоказаний можно использовать термоодеяло. В завершение смойте остатки маски под душем.

ОМОЛАЖИВАЮЩАЯ МАСКА НА РОЗОВОЙ ГЛИНЕ И ВОДОРΟΣЛЯХ Холодное лимфодренажное обертывание 1000 мл и 500 мл



Активный комплекс: розовая глина, экстракты ламинарии, фукуса, гинкго-билоба, женьшеня, цикория, масла виноградной косточки, вечерней примулы, каритэ, сои, эфирные масла розы, пачули, иланг-иланга, нероли.

Розовая глина – натуральный природный продукт, богатый железом, калием, магнием и чистым кремнием.

Действие: Восстанавливает и стабилизирует работу клеток кожи, обогащает их необходимыми для нормального функционирования микроэлементами. Улучшает кровоснабжение и питание кожи кислородом, стимулирует синтез коллагена, разглаживает морщины, повышает упругость кожи. Бурые водоросли нормализуют водно-солевой и жировой баланс организма, стимулируют расщепление жировых отложений, отток лишней жидкости. Способствуют улучшению работы эндокринной системы, нормализации обменных

процессов, поднятию жизненного тонуса организма. Ценные масла, входящие в состав маски, питают и увлажняют кожу, восстанавливают мембраны клеток и липидный барьер эпидермиса. Маска оказывает противовоспалительное, тонизирующее, сосудорасширяющее действие, регенерирует клетки кожи, омолаживает ее, улучшает цвет, структуру и упругость. Выводит лишнюю жидкость и токсины из организма. Укрепляет стенки сосудов. Устраняет дряблость кожи, улучшает контуры тела и овала лица.

Рекомендуется при снижении тонуса и упругости кожи, при сухости, обезвоживании и раздражении эпидермиса, слабости сосудов, склонности к отекам, состояниях эмоционального напряжения и стресса, для борьбы с возрастными изменениями.

Не содержит нефтепродуктов, химических отдушек, красителей.

АЛЬГОМИНЕРАЛЬНАЯ МАСКА ДЛЯ ЛИЦА Алоэ вера, эхинацея, зеленый чай 350 мл



Активный комплекс: альгинат натрия, экстракты фукуса, ламинарии, эхинацеи пурпурной, зеленого чая, алоэ вера, хлорофиллин.

Маска на основе морского полисахарида альгината, бурых водорослей ламинарии и фукуса, экстрактов алоэ вера, эхинацеи, зеленого чая. Обладает многофункциональным действием.

Действие: Снабжает кожу микро- и макроэлементами морского происхождения, способствует ее глубокому увлажнению. Восстанавливает и успокаивает кожу. Оказывает антиоксидантное и иммуномодулирующее действие. Снимает воспаления и покраснения кожи, укрепляет стенки капилляров. Обладает эффектом моментального лифтинга, повышает упругость и эластичность тканей, освежает цвет кожи.

Способ применения: нанесите маску равномерным тонким слоем на подготовленную кожу лица, шеи и декольте, избегая орбитальную область. Оставьте в покое на 10-20 минут. Удалите маску влажным спонжем или смойте водой.



beauty

Программа

«Марципановый каприз»

История появления марципана уходит корнями в глубокую древность и окутана множеством легенд. Но правда в том, что марципан всегда был роскошью и сладостью для аристократов, доступной немногим. По сей день марципан считается королем сладостей. Для самых требователь-

ных и избалованных любителей миндального лакомства мы разработали процедуру на основе отборных ингредиентов: масла сладкого миндаля, эфирного масла горького миндаля, тростникового сахара, сока абрикоса и облепихового масла. Множество питательных веществ, витаминов и микро-

элементов, необычные тающие текстуры обеспечивают поистине аристократический уход за кожей. Результат – подтянутая, шикарная, бархатная кожа, и вы готовы к королевскому приему. Дразнящий и соблазнительный аромат горького миндаля поднимет настроение.





beauty

МАССАЖНЫЙ КРЕМ-МАСЛО Марципановый 500 мл



Активный комплекс: экстракты ламинарии, фукуса, абрикоса, масло миндальное, масло каритэ, сои, масло облепихи, витамины F, E, эфирное масло горького миндаля, аллантоин.

Действие: Густой крем постепенно тает на коже, превращаясь в роскошное масло, обеспечивающее длительное скольжение. Служит для комфортного массажа и глубокого питания кожи. Активизирует обменные процессы и обновление клеток кожи. Разглаживает, подтягивает и омолаживает кожу тела. Стимулирует лимфатическую систему, отток лишней жидкости и детоксикацию. Питает и увлажняет кожу, делает ее невероятно мягкой и бархатистой. Придает коже тонус, упругость, эластичность и аппетитный аромат.

Способ применения: нанесите достаточное количество крема-масла на тело. Начните с медленных движений, позволяющих крему нагреться на коже и расплавиться до консистенции масла. Осуществите массаж. Крем-масло может с успехом применяться в качестве финального средства после процедуры обертывания или скрабирования для кожи, требующей дополнительного питания и увлажнения.

МАРЦИПАНОВЫЙ СКРАБ Тростниковый сахар и миндальное масло 500 мл



Активный комплекс: миндальное масло, тростниковый сахар, витамин E, эфирное масло горького миндаля, масло облепихи.

Действие: Это не просто скраб, а вкусный и полезный десерт для кожи. Сочетание тёмного тростникового сахара и миндального масла обеспечивает идеальное питание кожи. Свойства сахара удерживать большое количество влаги надолго сохранит кожу увлажнённой. Миндальное масло питает, регенерирует и омолаживает эпидермис. Скраб глубоко очищает и обновляет кожу. Разогревает, улучшает микроциркуляцию и обменные процессы, оказывает антицеллюлитное действие. Делает кожу нежной, бархатистой и душистой.

Способ применения: нанесите достаточное количество скраба на кожу энергичными массажными движениями, уделяя особое внимание огрубевшим и проблемным зонам. В завершение смойте тёплой водой или нанесите маску миндаль – абрикос – облепиха.

ПРОГРАММА «МАРЦИПАНОВЫЙ КАПРИЗ»: МАСКА, МОЛОЧНАЯ РОСА



beauty

МАСКА ДЛЯ ТЕЛА МАРЦИПАНОВАЯ Миндаль-абрикос-облепиха 500 мл



Активный комплекс: экстракты ламинарии, фукуса, масло миндальное, масло каратэ, сок абрикоса, масло облепихи, витамины С, F, E, A, эфирное масло горького миндаля, аллантоин.

Роскошная маска для тела, обогащенная драгоценными компонентами, среди которых витамин С, бета-каротин, токоферол, ретинол, фитостерины, органические и полиненасыщенные жирные кислоты. Незаменимое средство для питания кожи и сохранения ее молодости!

Действие: Глубоко питает кожу, стимулирует восстановительные процессы в тканях, оказывает укрепляющее, иммуномодулирующее и противовоспалительное действия. Нейтрализует свободные радикалы, замедляет процессы увядания кожи. Смягчает и разглаживает, эффективно устраняет проблемы сухости кожи, повышает ее упругость и эластичность. Обертывание с маской - настоящий подарок для любителей миндальных лакомств. Натуральный аромат согревает и успокаивает, улучшает настроение и дарит чувство комфорта.

Способ применения: маска полностью готова к применению. Нанесите ее либо на предварительно очищенную кожу, либо поверх Марципанового сахарного скраба слоем средней толщины. Произведите массаж, чтобы сахарные кристаллы растаяли в маске. Для усиления эффекта оберните тело полиэтиленовой простыней и оставьте на 15-30 минут. После этого смойте остатки маски под душем или удалите влажным полотенцем.

МОЛОЧНАЯ РОСА МАРЦИПАНОВАЯ Миндаль-абрикос-облепиха 200 мл



Активный комплекс: экстракты абрикоса, фукуса, ламинарии, масла сладкого миндаля, ши, облепихи, витамины F и E, эфирное масло горького миндаля.

Действие: Это шелковистая эмульсия в форме спрея с дразнящим ароматом миндальной горечи и нежной ванильно-фруктовой нотой. Ее невероятно лёгкая текстура моментально впитывается, обогащая кожу ценными микроэлементами из бурых водорослей. Успокаивает, насыщает влагой и делает кожу восхитительно мягкой. Разглаживает и значительно повышает упругость кожи за счёт стимуляции выработки собственного коллагена. Молочная роса для тела – идеальное дополнение для кожи после любой СПА процедуры, будь то ежедневное принятие душа или салонная программа с массажем и обертыванием. Она оставит шлейф незабываемых впечатлений и придаст совершенство вашей коже.

Способ применения: распылите молочную росу с расстояния 10-15 см. на чистую кожу тела. Массажными движениями равномерно распределите ее по всем участкам тела.



beauty



SPAQUATORIA
himālayaḥ

Программа ухода за телом на основе отвара трифалы, брами и других аюрведических растений

Вы когда-нибудь видели ухоженную Индийскую женщину? Мягкий блеск в глазах, ровная благоухающая кожа, которая так и светится чистотой и юной свежестью, независимо от возраста, густота и сила волос, искренняя открытая улыбка, ряд здоровых ослепительно белых зубов. В ней как будто объединились силы нескольких жизней. Красота ее не только во внешности, но и в грациозности движений, поведении. Она умеет одновременно быть очень земной, крепко стоять на ногах, и в то же время быть очень гибкой, уметь прощать, принимать, отпускать.

В чем же секрет? В том, что веками индийские женщины передают из поколения в поколение знания Аюрведы (науки о долгой и счастливой жизни). И прежде всего это знания о том, как жить, не накапливая токсины. Речь идет не только о токсинах в теле, но и о токсинах в уме. Вот почему, на лицах Индийских женщин никогда нет застывших масок скорби, обиды и недовольства. Они очень мудры, они знают как плавно следовать потоку жизни и о красоте, которая живет глубоко в сердце и отражается во внешности.

Основные действия программы:

- Гармонизация всех 3-х дош;
- Детоксицирующее воздействие на все ткани организма;
- Омолаживающее воздействие на все ткани организма;
- Очищение кожи тела (акне, воспаления, аллергическая сыпь);
- Тонизация и восполнение защитных сил организма;

- Повышение концентрации внимания;
- Улучшение психоэмоционального состояния;
- Укрепление корней волос, увеличение их густоты естественным способом.
- Ароматерапия
- ▲ **Противопоказания** – беременность.



beauty

МАССАЖНЫЙ КРЕМ-МАСЛО На основе аюрведических растений 500 мл



Активный комплекс: отвар трифалы (амалаки, бибхитаки, харитаки), экстракты готу колы (брами), ламинарии, фукуса, масло черного тмина, масло нима, эфирные масла ветивера, гималайского кедра, камфоры.

Действие: Богатый по составу массажный крем разогревается и тает на коже, обеспечивая длительное скольжение масла и питательность крема. Вместо воды в составе отвар трифалы, что способствует выводу токсинов, регенерации и омоложению кожи. Улучшает тонус мышц, придает упругость телу, разглаживает кожу, оказывает антибактериальное и противовоспалительное действие. Способствует уменьшению объемов тела и борьбе с целлюлитом.

Способ применения: нанесите достаточное количество крема-масла на тело. Начните с медленных движений, позволяющих крему нагреться на коже и расплавиться до консистенции масла. Осуществите массаж.

СОЛЕВОЙ СКРАБ ДЛЯ ТЕЛА с гималайской солью, калинджи, гималайским кедром и ветивером 500 мл



Активный комплекс: розовая гималайская соль, масла каритэ, масло черного тмина, эфирные масла ветивера, гималайского кедра

Действие: Скраб с кристаллами гималайской розовой соли, калинджи (маслом черного тмина) и эфирными маслами ветивера и гималайского кедра не просто эффективно очищает кожу. Он активизирует микроциркуляцию, обменные процессы, способствует детоксикации, регенерации и омоложению кожи. Гималайская соль имеет неповторимый микроэлементный состав. Она минерализует кожу, а вместе с маслом черного тмина оказывает антибактериальное и антиоксидантное воздействия. Скраб обновляет и разглаживает поверхность кожи, а так же способствует расщеплению жировых отложений и уменьшению объемов тела. Аромат эфирных масел-афродизиаков ветивера и гималайского кедра улучшает концентрацию внимания, проясняет ум, придает яркость краскам жизни. Подходит для использования в сауне и хамаме.

Способ применения: Подходит для использования в сауне и хамаме. Нанесите достаточное количество скраба на влажную кожу энергичными массажными движениями, уделяя особое внимание огрубевшим и проблемным зонам. В завершении смойте теплой водой или удалите влажным полотенцем.

МАСКА ДЛЯ ТЕЛА И ВОЛОС На основе аюрведических растений 500 мл



Активный комплекс: отвар трифалы (амалаки, бибхитаки, харитаки), мускатного ореха, розовая глина, экстракты готу колы (брами), ламинарии, фукуса, масло черного тмина, масло нима, эфирные масла ветивера, гималайского кедра, камфоры

Действие: Маска с уникальным составом и широким спектром действия. Вместо воды в составе отвар аюрведических растений. Трифала способствует выводу токсинов, регенерации и омоложению кожи. Мускатный орех стимулирует микроциркуляцию, обменные процессы и липолиз, оказывает рассасывающее и спазмолитическое действия. Экстракты брами (готу колы) и бурых водорослей укрепляют стенки сосудов, «подтягивают» кожу. Масло калинджи (черного тмина) и нима – природные антисептики очищают кожу от высыпаний, питают и успокаивают ее. Обертывание с маской стимулирует обменные процессы в тканях, способствует очищению тела от токсинов, уменьшению объемов тела и борьбе с целлюлитом. Контуры тела обретают четкость, кожа упругость и свежесть. Эфирные масла - афродизиаки ветивера и гималайского кедра улучшают настроение, проясняют ум и помогают в концентрации внимания. Маска оказывает благоприятное воздействие и на кожу головы, очищает ее, укрепляет корни, препятствует выпадению волос. Помогает снять напряжение и головную боль.

Способ применения: Маска полностью готова к применению. Нанесите маску на предварительно очищенную кожу слоем средней толщины. Для усиления эффекта оберните тело полиэтиленовой простыней и оставьте на 30-40 минут. В завершении смойте остатки маски водой или удалите влажным полотенцем. Нанесите на кожу тела Гималайский бальзам. При использовании маски на голову, вотрите ее массажными движениями в кожу головы и распределите по всей длине волос. Оберните голову пленкой или наденьте шапочку. Оставьте минимум на 30 минут. В завершении тщательно смойте маску с волос с небольшим количеством шампуня (если волосы склонны к жирности) и ополосните бальзамом-кондиционером.



beauty

ГИМАЛАЙСКИЙ БАЛЬЗАМ На основе аюрведических растений 200 мл



Активный комплекс: отвар трифалы (амалаки, бибхитаки, харитаки), фосфолипиды, экстракты готу колы (брами), ламинарии, фукуса, масло черного тмина, масло нима, витамины F и E, эфирные масла ветивера, гималайского кедра, камфоры.

Действие: Бальзам на отваре трифалы с ароматерапевтическим комплексом обладает широким спектром действия. Трифала способствует выводу токсинов, регенерации и омоложению кожи. Брами (готу кола) и бурые водоросли разглаживают кожу и повышают упругость тела. Масло нима и калинджи (черного тмина) питают, успокаивают и очищают кожу от высыпаний. Эфирные масла ветивера и гималайского кедр-афродизиака, улучшают концентрацию внимания, проясняют ум, придают яркость краскам жизни. Фосфолипиды обеспечивают доставку активных веществ к клеткам кожи. Бальзам улучшает цвет кожи, придает ей плотность, моложавость и четкость контурам тела. Стимулирует микроциркуляцию, разогревает ткани, улучшает тонус мышц и эластичность связок. Рекомендуется для подготовки к занятиям на растяжку, йогой и медитацией.

Способ применения: Нанесите бальзам на чистую и сухую кожу тела. Помассируйте до полного впитывания, уделяя особое внимание суставам и проблемным зонам (бедрам, ягодицам, животу).

УКРЕПЛЯЮЩИЙ ШАМПУНЬ на основе аюрведических растений, бессульфатный, 200 мл



Активный комплекс: отвар трифалы (амалаки, харитаки, бибхитаки), пептиды и аминокислоты кератина, протеинов ржи, овса, пшеницы, экстракт готу колы (брами), масло нима.

Действие: Шампунь на 96 % состоит из компонентов растительного происхождения, в том числе на 65 % из отвара аюрведических растений. Трифала оздоравливает кожу головы и укрепляет корни волос, борется с ранней сединой, стимулирует рост волос, помогает избавиться от перхоти. Брами (готу кола) в аюрведе известна как тоник для мозга, снимает напряжение и головную боль, улучшает память. Стимулирует микроциркуляцию и питание волосяной луковицы, регенерирует и омолаживает кожу головы, останавливает выпадение волос, делает их сильными и упругими. Масло нима очищает и успокаивает кожу головы, нормализует работу сальных желез. Кератин и протеины ржи, овса, пшеницы восстанавливают стержень волоса, придают ему эластичность, прочность и здоровый блеск. Исключительно мягкая растительная основа, включающая аминокислотные ПАВы, выделенные из яблочных семян обеспечивает деликатное очищение волос любого типа.

Способ применения: Нанесите небольшое количество шампуня на мокрые волосы, взбейте до образования пены, помассируйте 2-3 минуты и смойте теплой водой. При сильном загрязнении волос повторите процедуру.

УКРЕПЛЯЮЩИЙ БАЛЬЗАМ-ОПОЛАСКИВАТЕЛЬ для волос на основе аюрведических растений, 200 мл



Активный комплекс: отвар трифалы (амалаки, харитаки, бибхитаки), пептиды и аминокислоты кератина, протеинов ржи, овса, пшеницы, экстракт готу колы (брами), масло нима, витамин E.

Действие: Бальзам-ополаскиватель на 75 % состоит из компонентов растительного происхождения, в том числе на 60 % из отвара аюрведических растений. Трифала оздоравливает кожу головы и укрепляет корни волос, борется с ранней сединой, стимулирует рост волос, помогает избавиться от перхоти. Брами (готу кола) в аюрведе известна как тоник для мозга, снимает напряжение и головную боль, улучшает память. Стимулирует микроциркуляцию и питание волосяной луковицы, регенерирует и омолаживает кожу головы, делает волосы сильными и упругими, предотвращает их выпадение. Масло нима очищает и успокаивает кожу головы, нормализует работу сальных желез. Кератин и протеины ржи, овса, пшеницы восстанавливают стержень волоса, придают ему эластичность, прочность и здоровый блеск. Бальзам-ополаскиватель придает волосам гладкость, шелковистость и красоту ухоженных волос. Они легко расчесываются и поддаются укладке.

Способ применения: Нанесите достаточное количество бальзама-ополаскивателя на вымытые шампунем кожу головы и волосы. Помассируйте голову, а затем распределите по всей длине волос. Через 2-3 минуты тщательно смойте теплой водой.



beauty

Thai Inspiration (Тайское вдохновение)

О Восток! Сокровищница Мира. Сколько красок, вкусов, культурных ценностей, древних знаний и мудрости щедро дарит он нам.

Один раз соприкоснувшись с Востоком с приоткрытым сердцем, вы получите мощный цунами, который буквально распахнет створки вашей души и ворвется в нее всеми своими красками и оттенками. Но будьте осторожны, чтобы поток не унес вас в открытый океан. Двигайтесь постепенно, всматриваясь и угадывая знаки и тогда вы осилите дорогу, ведущую вас к Вершине знаний – Абсолютной Истине.

На Востоке понятия тела и души неотъемлемы. Поэтому все восточные ритуалы красоты выполняются как акт поклонения и

служения вашему духовному началу. А все компоненты, используемые для этого, оцениваются с точки зрения их чистоты и возможности воздействовать на тонком уровне на ваше эмоциональное и психическое состояние. Конечно же, химически синтезированные ингредиенты, которые так уважают на Западе, не используются. Такими свойствами в полной мере обладают эфирные концентраты растений. Они обладают тонкой природой и способностью восстанавливать наше тонкое тело, не говоря уже о нашем физическом теле.

Создавая нашу новую Восточную коллекцию, мы хотели поделиться своей любовью к Востоку и отдать дань знаниям и вдохновению, которые мы постоянно в нем черпаем.

В линии Thai inspiration мы создали две коллекции:

1 ЖАСМИНА, ИЛАНГ-ИЛАНГА, ПЛЮМЕРИИ.

Это сладкий цветочный аромат, который немедленно снимает все напряжения и беспокойства, помогает глубоко расслабиться и отдохнуть.

2 ЛЕМОНГРАССА, ВЕРБЕНЫ, ЗЕЛЕНОГО КОФЕ.

Это стимулирующий и тонизирующий аромат, который активизирует лимфатическую систему, активность мозга, поможет очистить организм от шлаков, придаст бодрость.

В каждой коллекции очищающий скраб с натуральными отшелушивающими кристаллами морской соли или фруктового сахара. Легкое ароматное масло и густой массажный крем-масло с увлажняющими и питательными ингредиентами.





beauty

THAI INSPIRATION: СКРАБЫ

Натуральные скрабы с кристаллами соли или сахара служат для безопасного и глубокого очищения кожи. Эффективно удаляют отмершие клетки и микрозагрязнения с поверхности кожи, освобождают поры, стимулируют кровообращение и обменные

процессы в клетках. Натуральные кристаллы легко растворяются в воде, поэтому скрабы можно использовать в сауне и хамаме.

Не содержат нефтепродуктов, силиконов, красителей, консервантов.

СПОСОБ ПРИМЕНЕНИЯ: Рекомендуюем наносить скраб на влажную кожу энергичными массажными движениями, уделяя особое внимание огрубевшим и проблемным зонам. В завершении смывать тёплой водой или удалять влажным полотенцем.

САХАРНЫЙ СКРАБ ДЛЯ ТЕЛА Жасмин, Иланг-иланг, Плюмерия 500 мл

*Расслабляющий, восстанавливающий,
питательный и омолаживающий эффекты*



Активный комплекс: фруктоза, масла каритэ, кокосовое, сладкого миндаля, эфирные масла жасмина, иланг-иланга.

Действие: Скраб с кристаллами фруктового сахара, питательными и эфирными маслами эффективно отшелушивает и очищает кожу, оказывая питательное и омолаживающее действие.

Ценные масла сладкого миндаля, кокоса и каритэ питают и увлажняют кожу, делают ее невероятно мягкой и шелковистой. Эфирные масла способствуют регенерации клеток и обновлению кожи.

Скраб разглаживает кожу, делает ее гладкой, упругой и нежной. Аромат эфирных масел жасмина и иланг-иланга устраняет эмоциональные расстройства и болезненные состояния, снимает тревогу и напряжение, дарит безмятежность и радость.

СОЛЕВОЙ СКРАБ ДЛЯ ТЕЛА Лемонграсс, Вербена, Зеленый кофе 500 мл

*Антицеллюлитный, дренажный,
тонизирующий, детоксицирующий эффекты*



Активный комплекс: экологически чистая морская соль, масла каритэ, макадамии, авокадо, зеленого кофе, эфирные масла лемонграсса и вербены.

Действие: Скраб с кристаллами морской соли, питательными и эфирными маслами эффективно отшелушивает и очищает кожу, оказывая антицеллюлитное, дренажное и детоксицирующее действие. Ценные масла каритэ, зеленого кофе, авокадо и макадамии питают и увлажняют кожу, делают ее невероятно мягкой и бархатистой. Эфирные масла способствуют расщеплению жировых клеток и освобождению от токсинов.

Скраб разглаживает и подтягивает контуры тела, повышает упругость и эластичность кожи. Аромат эфирных масел лемонграсса и вербены снимает усталость, мышечные спазмы, взбадривает, придает свежие силы и улучшает настроение.



beauty

THAI INSPIRATION: МАССАЖНЫЕ МАСЛА

Массажные масла на основе высококачественных органических растительных масел и эфирных композиций. Значительно повышают

терапевтический эффект массажа. Подходят для лица и тела. Не содержат нефтепродуктов, силиконов, красителей, консервантов.

МАССАЖНОЕ МАСЛО ДЛЯ ТЕЛА Жасмин, Иланг-Иланг, Плюмерия 350 мл

*Расслабляющий, восстанавливающий,
питательный и омолаживающий
эффекты*



Активный комплекс: *масло кунжута, масло сладкого миндаля, масло соевых бобов, масляный экстракт белой плюмерии, витамины E и F, эфирные масла, жасмина, иланг-иланга.*

Действие: Массажное масло на основе чистых органических масел кунжута, сладкого миндаля, плюмерии, соевых бобов, обогащенное витаминами E, F и эфирными маслами. Оказывает расслабляющее, восстанавливающее и омолаживающее действие. Способствует улучшению микроциркуляции, работы лимфатической системы, стимулирует клеточный метаболизм, регенерирует и обновляет кожу. Насыщает ценными питательными компонентами, нейтрализует свободные радикалы, разглаживает кожу, делает ее гладкой, упругой и мягкой. Аромат эфирных масел жасмина и иланг-иланга устраняет эмоциональные расстройства и болезненные состояния, снимает тревогу и напряжение, дарит безмятежность и радость.

Способ применения: Подходит для массажа тела и лица. Нанесите достаточное количество масла на кожу. Осуществите массаж, используя специальные массажные техники. Перед массажем рекомендуется провести глубокое отшелушивание и разогрев кожи тела с помощью сахарного скраба «Жасмин, Иланг-Иланг, Плюмерия».

МАССАЖНОЕ МАСЛО ДЛЯ ТЕЛА Лемонграсс, Вербена, Зеленый кофе 350 мл

*Антицеллюлитный, дренажный,
тонизирующий, детоксирующий
эффекты*



Активный комплекс: *масло макадамии, масло авокадо, масло зеленого кофе, витамины F, E, эфирные масла лемонграсса и вербены.*

Действие: Массажное масло на основе чистых органических масел макадамии, авокадо, зеленого кофе, обогащенное витаминами E, F и эфирными маслами. Оказывает антицеллюлитное, дренажное и тонизирующее действие. Улучшает микроциркуляцию, стимулирует обменные процессы в жировых клетках и вывод продуктов липолиза. Активизирует дренаж, отток лишней жидкости из подкожно жирового слоя и детоксификацию. Укрепляет стенки сосудов. Помогает в процессе похудения, разглаживает и подтягивает контуры тела, повышает упругость и эластичность кожи. Аромат эфирных масел лемонграсса и вербены снимает усталость, мышечные спазмы, взбадривает, придает свежие силы и улучшает настроение.

Способ применения: Нанесите достаточное количество масла на кожу. Осуществите массаж, используя специальные массажные техники. Перед массажем рекомендуется провести глубокое отшелушивание и разогрев кожи тела с помощью соляного скраба «Лемонграсс, Вербена, Зеленый кофе».



beauty

THAI INSPIRATION: МАССАЖНЫЕ КРЕМЫ-МАСЛА

Их отличительная особенность — богатые составы и текстура, которая постепенно тает на теле, обеспечивая длительное скольжение и глубокое питание кожи. Насыщает ценными питательными компонентами, глубоко увлажняет и разглаживает кожу, делает ее гладкой, упругой и мягкой.

СПОСОБ ПРИМЕНЕНИЯ: Рекомендуем начать массаж с медленных движений, позволяющих крему нагреться на коже и расплавиться до консистенции масла. Крем-масло может так же использоваться в качестве финального средства после обертывания или скраба.

МАССАЖНЫЙ КРЕМ-МАСЛО ДЛЯ ТЕЛА Жасмин, Иланг-иланг, Плюмерия 500 мл

*Расслабляющий, восстанавливающий,
питательный и омолаживающий эффекты*



Активный комплекс: экстракты ламинарии, фукуса, масло каритэ, масло кокоса, масло сладкого миндаля, витамины F, E, экстракт белой плюмерии, эфирные масла, жасмина, иланг-иланга.

Действие: Значительно повышает расслабляющий и восстанавливающий эффекты массажа. Улучшает микроциркуляцию, работу лимфатической системы, стимулирует клеточный метаболизм, способствует регенерации и омоложению кожи. Аромат эфирных масел жасмина и иланг-иланга устраняет эмоциональные расстройства и болезненные состояния, снимает тревогу и напряжение, дарит безмятежность и радость.

МАССАЖНЫЙ КРЕМ-МАСЛО ДЛЯ ТЕЛА Лемонграсс, Вербена, Зеленый кофе 500 мл

*Антицеллюлитный, дренажный,
тонизирующий, детоксицирующий эффекты*



Активный комплекс: экстракты ламинарии, фукуса, витамины F, E, масло макадамии, масло авокадо, масло зеленого кофе, эфирные масла лемонграсса и вербены.

Действие: Значительно повышает антицеллюлитный эффект массажа. Улучшает микроциркуляцию, стимулирует обменные процессы в жировых клетках и вывод продуктов липолиза. Активизирует дренаж, отток лишней жидкости из подкожно жирового слоя и детоксификацию. Укрепляет стенки сосудов. Помогает в процессе похудения, разглаживает и подтягивает контуры тела, повышает упругость и эластичность кожи. Аромат эфирных масел лемонграсса и вербены снимает усталость, мышечные спазмы, взбадривает, придает свежие силы и улучшает настроение.



beauty

«Pancha Amrita»

(пять нектаров)

Аюрведическая процедура для тела

Ваше тело – это Храм, сердце – Алтарь,
а красота – Божество на нем.



Почувствуйте Божественное внутри себя и окажитесь в центре восхитительного и незабываемого ритуала ухода за телом.

Пробуждение и поклонение Вашей Красоте будет проводиться с помощью пяти сакральных ингредиентов, которые дала нам наполненная живой и чистой философией природа: Масло Гхи, Коровье молоко, Мед, Йогурт, Розовая вода.

Пять последовательных этапов процедуры способствуют глубокому расслаблению, очищению на тонком и телесном уровнях, восстановление психической энергии, питания и омоложению тела.

В результате ум наполнится спокойствием и эйфорией, тело укрепляется, контуры становятся четкими, кожа напитанной, упругой и удивительно нежной. Вы почувствуете прилив свежих сил и свою неповторимую Красоту.

Средства не содержат нефтепродуктов, силиконов, агрессивных химических компонентов и искусственных красителей.

АКТИВНЫЕ ИНГРЕДИЕНТЫ:

✓ **Масло гхи**, вытопленное определенным образом коровье масло, аюрведа называет «жидким золотом». Поддерживает румянец

и красоту, обеспечивает долголетие и защищает тело от различных заболеваний. Гхи уравнивает все три доши, омолаживает, глубоко очищает ткани тела и является транспортом для других биологически-активных веществ, доносящих их до клеток кожи. Нейтрализует свободные радикалы. Гхи придает силу телу, улучшает иммунитет и успокаивает ум.

✓ **Коровье молоко** – содержит в себе расу (эссенцию) многих лекарственных трав, питает, дает жизнь, силу телу и уму, увеличивает продолжительность жизни. Омолаживает кожу.

✓ **Мед** обладает антимикробным, регенерирующим, противовоспалительным свойствами. Мед уменьшает капху дошу, стиму-

лирует обменные процессы, вывод лишней жидкости и очищение от токсинов. Снимает нервное напряжение. Придает тонус и бодрость.

✓ **Йогурт** – само слово происходит от турецкого слова *yogurt*, которое означает «долгая жизнь». Во всех священных писаниях есть упоминание йогурта. В ведических трактатах, частью которых является и аюрведа, йогурту выделяется особое значение для оздоровления и укрепления тела. С точки зрения современной науки, это природный коктейль, включающий в себя белки сыворотки, лактозу, молочную кислоту, витамины А и В, минералы и низкомолекулярные жиры, сохраняющий моложавый, цветущий вид и здоровье кожи.

✓ **Дистиллят и эфирное масло розы**. Роза – королева среди цветов, обладающая чистой, саттвичной природой. Она очищает, успокаивает, снимает напряжение, разглаживает и омолаживает кожу, Аромат розы укрепляет нервную систему. Это одно из тех удивительных средств для успокоения души и тела, которые дала нам природа.

✓ **Отвар кардамона** вместо воды. Кардамон – природный тоник и афродизиак, стимулирует метаболизм, работу нервных клеток и головного мозга, улучшает настроение, повышает тонус всего организма.



beauty

СКРАБ ДЛЯ ТЕЛА
500 мл



Активный комплекс: Миндальное масло, масло гхи, мед липовый, тростниковый сахар, эфирное масло кардамона, эфирное масло розы.

Действие: Восхитительная процедура сочетает сразу 4 благотворных для тела эффекта:
- глубокое очищение и открытие пор кожи
- массаж гранулами тростникового сахара и стимуляция обменных процессов
- золотое масло гхи и мед питают и омолаживают кожу, укрепляют тело.
- чарующий аромат молочного десерта с нотками кардамона, розы и ванили успокаивает нервную систему, погружая в негу блаженства и радости. В результате кожа становится невероятно нежной и напитанной. Контуры тела разглаживаются и укрепляются. Вы ощущаете прилив свежих сил и хорошее настроение.

Способ применения: нанесите достаточное количество скраба на чуть увлажненную кожу энергичными массажными движениями, уделяя особое внимание огрубевшим и проблемным зонам. В завершении смойте тёплой водой.

МАССАЖНЫЙ КРЕМ-МАСЛО
500 мл



Активный комплекс: Масло каритэ, масло сладкого миндаля, масло гхи, липовый мед, коровье молоко, йогурт, эфирные масла кардамона и розы.

Действие: Обогащающий крем постепенно тает на теле, обеспечивая длительное скольжение и глубокое питание кожи. Пять драгоценных нектаров: золотое масло гхи, мед, йогурт, молоко и розовая вода питают и омолаживают кожу, восстанавливают психическую энергию. В результате массажа с кремом контуры тела укрепляются и разглаживаются, кожа становится упругой, напитанной, невероятно нежной и мягкой. Чарующий аромат молочного десерта с нотками кардамона, ванили и розы оставляет на коже восхитительный шлейф благоуханий. Вы ощущаете прилив свежих сил и хорошее настроение.

Способ применения: нанесите достаточное количество крема-масла на тело. Начните с медленных движений, позволяющих крему нагреться на коже и расплавиться до консистенции масла.

МАСКА-УКУТЫВАНИЕ ДЛЯ ТЕЛА
500 мл



Активный комплекс: Отвар кардамона, липовый мед, розовая вода, масло гхи, масло сладкого миндаля, йогурт, коровье молоко, розовая вода, эфирное масло розы.

Действие: Уникальная маска на основе пяти сакральных нектаров. Золотое масло Гхи уравнивает три доши и является транспортом для других биологически-активных веществ, доносящих их до клеток кожи. Мед стимулирует обменные процессы, вывод лишней жидкости и очищение от токсинов. Молоко содержит в себе эссенцию многих лекарственных трав, питает, дает силу телу и уму, омолаживает кожу. Йогурт – природный коктейль, включающий в себя множество веществ, сохраняющий моложавый, цветущий вид и здоровье кожи. Роза успокаивает и разглаживает кожу. Вся водная часть маски заменена на отвар кардамона, который способствует поднятию тонуса организма и улучшению настроения. В результате ум наполняется спокойствием и эйфорией, тело укрепляется, контуры становятся четкими, кожа напитанной, упругой и удивительно нежной. Вы почувствуете прилив свежих сил и свою неповторимую Красоту.

Способ применения: маска полностью готова к применению. Нанесите ее на очищенную кожу слоем средней толщины. Для усиления эффекта оберните тело полиэтиленовой простыней и оставьте на 20-30 минут. После этого смойте остатки маски под душем или удалите влажным полотенцем.



beauty



МОЛОЧНАЯ РОСА ДЛЯ ТЕЛА 200 мл

Активный комплекс: Розовая вода, масло сладкого миндаля, гхи, липовый мед, йогурт, коровье молоко, эфирные масла кардамона и розы.

Действие: Это шелковистая эмульсия в форме спрея обладает чарующим ароматом молочного десерта с нотками кардамона, ванили и розы. Оставляет на коже восхитительный шлейф благоуханий. Ее невероятно лёгкая текстура моментально впитывается, обогащая кожу драгоценными ингредиентами. Пять нектаров: золотое масло гхи, мед, йогурт, молоко и розовая вода питают и омолаживают кожу, укрепляют тело, восстанавливают психическую энергию. В результате кожа становится невероятно нежной, контуры тела разглаживаются. Вы ощущаете прилив свежих сил и хорошее настроение. Молочная роса для тела служит в качестве спа-приветствия, а также в качестве бесподобного средства ухода за телом.

Способ применения: в качестве спа-приветствия добавьте 15 мл молочной росы в теплую ванночку для ног. В качестве ухода распылите Молочную росу с расстояния 10-15 см на чистую кожу тела. Массажными движениями равномерно распределите ее по всем участкам кожи.



КРЕМ-ЙОГУРТ ДЛЯ ТЕЛА 200 мл

Активный комплекс: Отвар кардамона, розовая вода, масло сладкого миндаля, масло гхи, липовый мед, коровье молоко, йогурт, эфирные масла кардамона и розы.

Действие: Легкий, и одновременно, питательный крем-йогурт очень комфортен в использовании. Он быстро впитывается, обогащая кожу пятью чистыми сакральными нектарами. Золотое масло гхи, мед, йогурт, молоко и розовая вода питают и омолаживают кожу, укрепляют контуры тела, восстанавливают психическую энергию. Вся водная часть рецептуры заменена на отвар кардамона, который придает тонус телу, стимулирует метаболизм и улучшает настроение.

В результате кожа становится гладкой и мягкой, контуры тела моделируются по-новому. Вы ощущаете прилив свежих сил и хорошее настроение. Обладает чарующим ароматом молочного десерта с нотками кардамона, ванили и розы. Оставляет на коже восхитительный шлейф благоуханий..

Способ применения: нанесите небольшое количество крем-йогурта на чистую и сухую кожу тела. Легкими массажными движениями равномерно распределите его по всем участкам кожи.



beauty

Программа «Обновление»

Ретинол достойно занимает одно из первых мест в списке наиболее эффективных косметических ингредиентов. В работе по регенерации и обновлению кожных покровов он не имеет себе равных.

Мы объединили в составах 2 типа ретинола: глубоководный голубой ретинол, выделенный из пресноводной водоросли озера Кlamат, и стабильную форму витамина А-ретинола пальмитат. Такое сочетание обеспечивает более активное и в то же время мягкое и безопасное действие ретинола на кожу. Программа «Обновление» направлена на восстановление архитектоники кожи, ее микрорельефа, цвета, тургора. А также моделирование фигуры и борьбу с целлюлитом. Обладает выраженным антивозрастным действием. Обновленная, посвежевшая, более упругая, гладкая кожа и подтянутый силуэт теперь не роскошь, а легко достижимый результат.



beauty

ОБНОВЛЯЮЩАЯ СЫВОРОТКА
ДЛЯ ТЕЛА С РЕТИНОЛОМ
200 мл



Активный комплекс: экстракт голубой глубоководной водоросли (*Arhanizomenon flos-aquae*), экстракт фукуса, ламинарии, масло сафлора, ши, масло облепихи, витамин F, E, A (ретинола пальмитат), экстракт красного жгучего перца, аллантоин.

Действие: Благодаря богатому составу, сыворотка является источником незаменимых аминокислот, омега кислот, микроэлементов и антиоксидантов, необходимых для питания, укрепления и омоложения кожи. Обладает сосудорасширяющим и разогревающим действием. Усиливает липолитический и антицеллюлитный эффект процедуры. Способствует быстрому моделированию фигуры при применении со скульптурирующим массажем тела. Стимулирует дифференциацию кератиноцитов, обновляет кожу, улучшает ее микрорельеф и цвет. Улучшает метаболические процессы в клетках. Нейтрализует свободные радикалы.

Противопоказания: не рекомендуется к использованию в период беременности и лактации, перед принятием солнечных ванн, при индивидуальной непереносимости жгучего перца.

Способ применения: на чистую кожу проблемных зон тела (бедро, живот, ягодицы) нанести обновляющую сыворотку равномерным тонким слоем. Помассировать до полного впитывания. Нанести крем-маску и провести скульптурирующий массаж.

ОБНОВЛЯЮЩАЯ КРЕМ-МАСКА ДЛЯ
ТЕЛА С РЕТИНОЛОМ
500 мл



Активный комплекс: экстракт голубой глубоководной водоросли (*Arhanizomenon flos-aquae*), экстракт фукуса, ламинарии, гилролизат злаков ржи, овса, пшеницы, масло сафлора, масло облепихи, витамин F, E, A (ретинола пальмитат), аллантоин.

Действие: Маска эффективно подтягивает контуры тела и уменьшает признаки целлюлита. Укрепляет кожу, стимулируя синтез коллагена и эластина, делая кожу упругой и гладкой. Уменьшает признаки возрастных изменений кожи. Способствует быстрому моделированию фигуры при применении со скульптурирующим массажем тела. Стимулирует дифференциацию кератиноцитов, восстанавливает кожу, улучшает ее микрорельеф и цвет. Улучшает метаболические процессы в клетках. Нейтрализует свободные радикалы.

Противопоказания: не рекомендуется к использованию в период беременности и лактации, а также перед принятием солнечных ванн.

Способ применения: на предварительно подготовленную кожу тела нанести крем-маску щедрым слоем. Произвести скульптурирующий массаж. После этого обернуть тело в полиэтиленовую пленку, накрыть пледом и оставить на 25-30 минут. В завершение снять остатки маски влажным полотенцем и нанести «Обновляющий крем-лифтинг с ретинолом».

Советы: крем-маску можно использовать для массажа и обертываний. Для усиления эффекта перед крем-маской на проблемные зоны рекомендуется нанести тонкий слой «Обновляющей сыворотки с ретинолом», которая обладает разогревающим действием.

ОБНОВЛЯЮЩИЙ КРЕМ-ЛИФТИНГ
ДЛЯ С РЕТИНОЛОМ
500 мл



Активный комплекс: экстракт голубой глубоководной водоросли (*Arhanizomenon flos-aquae*), экстракт фукуса, ламинарии, имбиря, масло сафлора, масло облепихи, витамин F, E, A (ретинола пальмитат), аллантоин.

Действие: Восстанавливает архитектуру кожного покрова, эффективно подтягивает контуры тела и уменьшает признаки целлюлита. Укрепляет кожу, стимулируя синтез коллагена и эластина, делая кожу упругой и гладкой. Уменьшает признаки возрастных изменений кожи. Способствует быстрому моделированию фигуры при применении со скульптурирующим массажем тела. Стимулирует дифференциацию кератиноцитов, обновляет кожу, улучшает ее микрорельеф и цвет. Улучшает метаболические процессы в клетках. Нейтрализует свободные радикалы.

Противопоказания: не рекомендуется к использованию в период беременности и лактации, а также перед принятием солнечных ванн.

Способ применения: на чистую кожу тела нанести обновляющий крем-лифтинг равномерным тонким слоем. Помассировать до полного впитывания.



beauty



Программа «Ягодное сияние»

Программа ревитализации и укрепления кожи, в основе которой лежат активные свойства ягод: черной смородины и красного винограда. Эти ягоды настолько богаты ценными питательными компонентами для здоровья и внешнего вида кожи, что мы решили объединить их в одном составе, дополнив его экстрактами бурых водорослей и конского каштана. В результате была создана комплексная программа ухода из 3-х средств, которая за свою эффективность получила второе название: «прививка красоты», возвращающая сияние кожи. Кожа особенно нуждается в таком уходе в период дефицита витаминов и микроэлементов. Красный виноград является сильнейшим антиоксидантом, предотвращающим старение кожи, совместно с экстрактом конского каштана он нормализует проницаемость капилляров, укрепляет стенки сосудов. Черная смородина признана учеными самой полезной ягодой за огромный спектр целебных свойств. Она является источником многих необходимых микро-и макроэлементов, комплекса витаминов.

Программа «Ягодное сияние» рекомендуется при атоничности, вялости, бледности кожи, наличие сосудистого рисунка или капиллярных «звездочек», варикозе, при антивозрастном и антистрессовом уходе. Программа состоит из 3-х дополняющих друг друга средств и 3-х этапов.



beauty

ЯГОДНЫЙ СКРАБ ДЛЯ ТЕЛА
500 мл



Активный комплекс: жмых кожуры и косточки винограда и черной смородины, сок черной смородины, экстракт красного винограда, экстракт конского каштана, экстракты фукуса и ламинарии, эфирные масла вербены, душицы, лаванды, петитгрейна, пачули, горького апельсина.

Действие: Эффективно очищает кожу от скопления ороговевших клеток, сальных пробок и микрозагрязнений. Улучшает микроциркуляцию и внутриклеточные обменные процессы, питает кожу необходимыми витаминами и минералами. Массажные частицы из натуральных ягод тонизируют, разглаживают и обновляют поверхность кожи. Скраб очищает и открывает поры, способствуя более глубокому восприятию активных питательных веществ от последующих процедур.

Способ применения: нанесите достаточное количество скраба на кожу. Для лучшего скольжения смочить кожу рук водой. Массировать, уделяя особое внимание проблемным зонам.

МАСКА ДЛЯ ОБЕРТЫВАНИЯ «ЯГОДНОЕ ЖЕЛЕ» ДЛЯ ТЕЛА
500 мл



Активный комплекс: сок черной смородины, экстракт красного винограда, экстракт конского каштана, экстракты фукуса и ламинарии, эфирные масла вербены, душицы, лаванды, петитгрейна, пачули, горького апельсина.

Действие: Маска для обертывания «Ягодное желе» – настоящая «прививка красоты» для кожи, которая оказывает антиоксидантное, регенерирующее и ангиопротекторное действие. Улучшает микроциркуляцию и внутриклеточные обменные процессы, питает кожу необходимыми витаминами и минералами. Укрепляет иммунитет кожи. Оказывает венотонизирующее действие: укрепляет стенки капилляров, нормализует их проницаемость, способствует устранению сосудистых «звездочек». Значительно улучшает внешний вид кожи: глубоко увлажняет, повышает упругость тканей, облагораживает цвет кожи, делает ее яркой, гладкой и красивой.

Способ применения: нанесите ягодное желе на чистую кожу тела равномерным слоем средней толщины. Оберните тело полиэтиленовой простыней. При отсутствии противопоказаний рекомендуется использовать термоодеяло. Время экспозиции 20 минут. В завершение удалите остатки маски влажными рукавицами или смойте под душем.

ЯГОДНАЯ СЫВОРОТКА ДЛЯ ТЕЛА
500 мл



Активный комплекс: фосфолипиды, сок черной смородины, экстракт красного винограда, экстракт конского каштана, масла косточек винограда и черной смородины, экстракты фукуса и ламинарии, витамин F, эфирные масла вербены, душицы, лаванды, петитгрейна, пачули, горького апельсина.

Действие: Настоящая «прививка красоты» для кожи, которая оказывает антиоксидантное, регенерирующее и ангиопротекторное действие. Улучшает микроциркуляцию и внутриклеточные обменные процессы, питает кожу необходимыми витаминами и минералами. Укрепляет стенки капилляров. Значительно улучшает внешний вид кожи: глубоко увлажняет, повышает упругость тканей, облагораживает цвет кожи, делает ее яркой, гладкой и красивой. Закрепляет и продлевает эффект, достигнутый от обертывания с «Ягодным желе».

Способ применения: нанесите сыворотку на чистую и сухую кожу тела. Вмассируйте в кожу до полного впитывания.



beauty

Программа «Rice & Vegetables»

(Рис и овощи)

Здоровая диета для кожи

Это новая впечатляющая процедура для гурманов на основе активных вытяжек из риса, овощей, бамбука, специй. Эффективные и безопасные средства служат для подтянутого силуэта, неотразимой кожи и внутренней гармонии. Процедура включает три этапа: скрабирование, обертывание и финальное моделирование. После первой процедуры кожа напитывается, разглаживается, становит-

ся мягкой и бархатистой, тело окутано тонким ароматом. После шести процедур подтягиваются контуры тела, кожа становится более упругой и помолодевшей. Максимальный эффект достигается на восьмой-десятой процедуре. Все средства не содержат нефтепродуктов и агрессивных химических добавок. Содержат пищевые консерванты и натуральные красители.



beauty

СКРАБ ДЛЯ ТЕЛА
Рис, бамбук и черный перец
500 мл



Активный комплекс: *масло рисовых отрубей, рис, бамбук, экстракт ламинарии, экстракт фукуса, мочевины, эфирные масла: черного перца, фенхеля, лавра, куркумин, масло облепиховое (в качестве красителя).*

Действие: *Натуральные абразивы риса и бамбука служат минеральными обогатителями для кожи. Бамбук-богатый источник кремния-увеличивает упругость кожи, а рис поглощает сальные пробки, разглаживает и делает кожу особенно мягкой и бархатистой. Скраб глубоко очищает поверхность кожи и ее поры от микрзагрязнений, ороговевших клеток. Активизирует микроциркуляцию и обменные процессы в клетках кожи. Улучшает дыхание тканей, отшлифовывает и обновляет поверхность кожи. Увеличивает эффективность последующих процедур.*

Способ применения: *нанести достаточное количество скраба на кожу. Для лучшего скольжения смочить кожу рук водой. Массировать, уделяя особое внимание проблемным зонам. Смыть остатки скраба под душем или влажной рукавицей.*

МАСКА ДЛЯ ОБЕРТЫВАНИЯ
Томат, семя моркови
и рисовые отруби
500 мл



Активный комплекс: *масло рисовых отрубей, семян моркови, экстракты: томата, шамбалы (пажитника), ламинарии, фукуса, мочевины, кофеин, эфирные масла: черного перца, лавра, фенхеля, куркумин, облепиховое масло (в качестве красителя).*

Действие: *Чрезвычайно богатая по составу маска обеспечивает кожу незаменимыми для здоровья и красоты элементами. Шамбала-источник фитоэстрогена, продлевающего молодость кожи. Бурые водоросли и эссенциальные масла активизируют обменные процессы, липолиз, очищение от токсинов. Семя моркови и томат-мощные природные антиоксиданты, замедляющие процесс старения кожи – придают коже естественный смуглый оттенок. Масло рисовых отрубей питает и разлаживает кожу, придает ей мягкость и бархатистость. Курс обертывания с маской заметно омолаживает тело: придает упругость коже, подтягивает силуэт, уменьшает объемы, улучшает цвет и текстуру кожи. Маска также значительно повышает устойчивость кожи к УФ излучениям и рекомендуется как для подготовки кожи к загару, так и для восстановления после.*

Способ применения: *маска полностью готова к применению. Нанесите ее на предварительно очищенную кожу слоем средней толщины. Для усиления эффекта оберните тело полиэтиленовой простыней и оставьте на 30 минут. После этого смойте остатки маски под душем или удалите влажным полотенцем.*

КРЕМ-ЛИФТИНГ ДЛЯ ТЕЛА
С рисовым протеином и бамбуком
500 мл



Активный комплекс: *масла рисовых отрубей, семян моркови, фосфолипиды, экстракты ламинарии, фукуса, томата, бамбука, пептиды и аминокислоты рисового протеина, мочевины, кофеин, эфирные масла: лавра, черного перца, фенхеля, масло облепихи (в качестве красителя).*

Действие: *Этот богатый по составу крем обеспечивает сбалансированное и здоровое питание для кожи. Минерально-витаминный коктейль из томата, бамбука и бурых водорослей заряжает клетки кожи дополнительной энергией. Активизирует микроциркуляцию и обменные процессы. Устраняет застойные явления, проявления целлюлита, серый оттенок кожи. Рисовый протеин наиболее полезен для кожи по составу аминокислот. Он стимулирует выработку собственного коллагена, значительно повышая упругость кожи. Регулярное применение крема устраняет бугристость и дряблость кожи, подтягивает, улучшает контуры тела. Придаёт коже свежий оттенок, молодость и необыкновенную мягкость.*

Способ применения: *нанесите крем на чистую и сухую кожу тела. Помассируйте до полного впитывания средства, уделяя особое внимание проблемным зонам (бедро, ягодицы, живот). Рекомендуется в качестве финального средства после обертывания или скраба линии Rice & Vegetables.*



beauty

МАСКА
Классический шоколад
500 мл и 1000 мл



Активный комплекс: какао порошок, какао масло, экстракты фукуса и ламинарии, масло каритэ, сои, карбамид.

Действие: Маска оказывает антицеллюлитное действие, препятствует накоплению жиров, нормализует микроциркуляцию, оказывает деполимеризующее действие на фиброзные образования, способствует выведению жидкости и токсинов из тканей, уменьшению объемов, выравнивает рельеф и улучшает силуэт.

Способ применения: маска полностью готова к применению. Нанесите маску на предварительно очищенную кожу слоем средней толщины. Для усиления эффекта оберните тело полиэтиленовой простыней и оставьте на 20-30 минут. При отсутствии противопоказаний можно использовать термоодеяло. После этого смойте остатки маски под душем.

МАСКА
Горячий шоколад с термоэффектом
500 мл и 1000 мл



Активный комплекс: какао порошок, какао масло, экстракты фукуса и ламинарии, масло каритэ, сои, никотиновая кислота, эфирное масло корицы, карбамид.

Действие: Маска обладает разогревающим действием, расширяет периферические сосуды, усиливает микроциркуляцию. Оказывает мощное антицеллюлитное действие, стимулирует расщепление жиров, препятствует их накоплению, оказывает деполимеризующее действие на фиброзные образования, способствует выведению жидкости и токсинов из тканей, уменьшению объемов, выравнивает рельеф и улучшает силуэт.

Способ применения: маска полностью готова к применению. Нанесите маску локально на предварительно очищенную кожу проблемных зон слоем средней толщины. Для усиления эффекта оберните тело полиэтиленовой простыней и оставьте на 20-30 минут. После этого смойте остатки маски под душем.

Противопоказания: Внимание! Действие маски сопровождается ощущением нарастающего тепла, покалыванием, покраснением. Противопоказана при заболеваниях сердечно сосудистой системы, варикозе, высоком кровяном давлении.



beauty

ПРОГРАММА «ШОКОЛАДНОЕ НАСЛАЖДЕНИЕ»: КРЕМ-СКУЛЬПТОР

СПОСОБ ПРИМЕНЕНИЯ: нанесите крем на чистую и сухую кожу тела. Помассируйте до полного впитывания средства, уделяя особое внимание про-

блемным зонам (бедра, ягодицы, живот). Рекомендуется в качестве финального средства после шоколадного обертывания или скраба.

ШОКОЛАДНЫЙ КРЕМ-СКУЛЬПТОР С цветами апельсина 500 мл



Активный комплекс: какао бобы, какао масло, экстракты фукуса, ламинарии, плюща, масло каритэ, жожоба, фосфолипиды сои, кофеин, витамины F и E, эфирное масло нероли, горького апельсина.

Действие: Восхитительный крем для настоящих гурманов работает с профессиональной эффективностью: активизирует кровообращение и обменные процессы в клетках. Стимулирует расщепление жировых отложений. Устраняет дряблость и пастозность тканей, формирует новый силуэт. Подтягивает и омолаживает кожу, значительно улучшает ее упругость, цвет и рельеф. Аппетитный шоколадно-цитрусовый аромат поднимает настроение и заряжает энергией.

ШОКОЛАДНЫЙ КРЕМ-СКУЛЬПТОР С охлаждающей мятой 500 мл

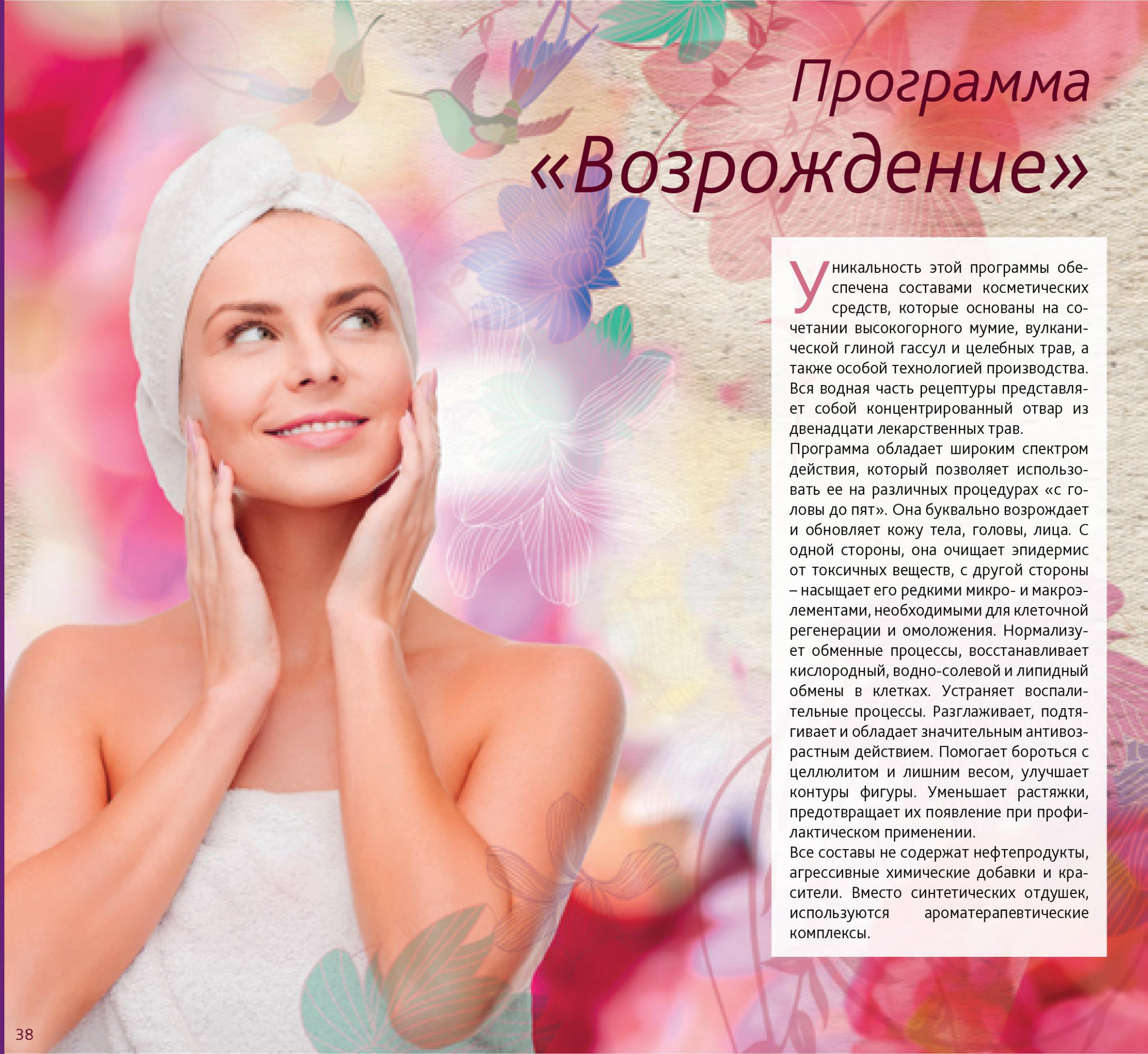


Активный комплекс: какао бобы, какао масло, экстракты фукуса, ламинарии, плюща, масло каритэ, жожоба, фосфолипиды сои, витамины F и E, кофеин, эфирное масло мяты, ментол.

Действие: Восхитительный крем для настоящих гурманов работает с профессиональной эффективностью: улучшает микроциркуляцию и лимфоток. Способствует выводу лишней жидкости и токсинов. Уменьшает жировые отложения и проявления целлюлита. Повышает упругость кожи, придает четкость контурам тела. Обладает легким охлаждающим действием. Аппетитный шоколадно-мятный аромат взбадривает и освежает.



beauty



Программа «Возрождение»

Уникальность этой программы обеспечена составами косметических средств, которые основаны на сочетании высокогорного мумие, вулканической глиной гассул и целебных трав, а также особой технологией производства. Вся водная часть рецептуры представляет собой концентрированный отвар из двенадцати лекарственных трав.

Программа обладает широким спектром действия, который позволяет использовать ее на различных процедурах «с головы до пят». Она буквально возрождает и обновляет кожу тела, головы, лица. С одной стороны, она очищает эпидермис от токсичных веществ, с другой стороны – насыщает его редкими микро- и макроэлементами, необходимыми для клеточной регенерации и омоложения. Нормализует обменные процессы, восстанавливает кислородный, водно-солевой и липидный обмены в клетках. Устраняет воспалительные процессы. Разглаживает, подтягивает и обладает значительным антивозрастным действием. Помогает бороться с целлюлитом и лишним весом, улучшает контуры фигуры. Уменьшает растяжки, предотвращает их появление при профилактическом применении.

Все составы не содержат нефтепродукты, агрессивные химические добавки и красители. Вместо синтетических отдушек, используются ароматерапевтические комплексы.



beauty

ВОЗРОЖДАЮЩИЙ СКРАБ
Гассул, можжевельник, кедр
500 мл



Активный комплекс: вулканическая глина гассул, можжевельниковая ягода, масло и скорлупа кедрового ореха, экстракты фукуса и ламинарии, масло арганы, каритэ, мочевины, эфирные масла герани, лаванды, розового дерева, иланг-иланга, нероли.

Действие: После применения скраба кожа полностью подготовлена к нанесению маски для обертывания или бальзама, активные ингредиенты проникают в более глубокие слои, значительно увеличивая эффективность этих процедур.

Способ применения: нанести достаточное количество скраба на кожу. Для лучшего скольжения смочить кожу рук водой. Массировать, уделяя особое внимание проблемным зонам. Смыть остатки скраба под душем или влажной рукавицей. Рекомендуется использовать в комплексе с возрождающей маской и бальзамом для тела.

ВОЗРОЖДАЮЩАЯ МАСКА
Гассул, мумие и отвар 12 трав
500 и 1000 мл



Активный комплекс: отвар двенадцати трав: хмель, солодка, душица, береза, розмарин, родиола розовая, левзея, лещина, солянка холмовая, одуванчик, окопник, полынь, вулканическая глина гассул, высокогорное мумие, экстракты фукуса и ламинарии, масло арганы, каритэ, мочевины, эфирные масла герани, лаванды, розового дерева, иланг-иланга, нероли.

Действие: Уникальный состав маски обеспечивает комплекс целебных природных компонентов и технология производства. Вся водная часть рецептуры представляет собой концентрированный отвар из 12 лекарственных трав. Их активные свойства дополняют и усиливают вулканическая глина гассул и высокогорное мумие. Маска обладает широким спектром действия и рекомендуется для ухода за кожей тела, лица, головы и волос.

Способ применения: маска полностью готова к применению. Подходит для лица, тела и волос. Нанесите маску на предварительно очищенную кожу слоем средней толщины. Для усиления эффекта оберните тело полиэтиленовой простыней и оставьте на 30-40 минут. После этого смойте остатки маски водой.

ВОЗРОЖДАЮЩИЙ БАЛЬЗАМ
Отвар 12 трав, масло арганы и мумие
200 мл



Активный комплекс: отвар двенадцати трав: хмель, солодка, душица, береза, розмарин, родиола розовая, левзея, лещина, солянка холмовая, одуванчик, окопник, полынь, высокогорное мумие, экстракты фукуса и ламинарии, масло арганы, каритэ, кедрового ореха, сафлора, вечерней примулы, витамины F, E, эфирные масла герани, лаванды, розового дерева, иланг-иланга, нероли.

Действие: Вся водная часть рецептуры представляет собой концентрированный отвар из 12 лекарственных трав. Их целебные свойства дополняют и усиливают 5 драгоценных растительных масел, высокогорное мумие и ароматерапевтический комплекс. Глубоко увлажняет, восстанавливает эластичность тканей. Стимулирует регенерацию эпидермиса, обновляет и укрепляет его упругий матрикс. Борется с растяжками. Устраняет воспалительные процессы. Улучшает цвет и рельеф кожи, заметно омолаживает ее. Подходит для лица.

Способ применения: нанесите бальзам на чистую и сухую кожу тела. Помассируйте до его полного впитывания, уделяя особое внимание проблемным зонам (бедра, ягодицы, живот). Рекомендуется использовать в комплексе с возрождающей маской и скрабом для тела.



beauty

Процедура «Льняное укутывание»

Лен всегда был особой культурой на Руси. На протяжении тысячелетий он кормит и одевает людей, согревает телесно и душевно, лечит и защищает. Семена льна содержат большое количество фитоэстрогенов, антиоксидантов, аминокислот, витаминов А, D, Е, F, микро и макроэлементов, среди которых медь, магний, фосфор.

9 лекарственных растений: алтей, аир, петрушка, базилик, девясил, можжевельник, полынь, элеутерококк, тимьян; бурые водоросли фукус и ламинария обеспечивают мощное целебное воздействие и широкий спектр действия каждого средства.



ОСНОВНЫЕ ЭФФЕКТЫ ПРОЦЕДУРЫ

- Дренаж и детоксикация организма
- Очищение, минерализация и оздоровление кожи
- Уплотнение и лифтинг тканей
- Моделирование фигуры и овала лица
- Уменьшение целлюлита
- Улучшение состояния жирной кожи с элементами акне в зрелом возрасте
- Повышение количества и качества энергии организма
- Снятие стресса
- Укрепление иммунитета
- Особенно рекомендуется для женщин

Активный комплекс: отвар льняного семени, алтей, аира, петрушки, базилика, девясила, можжевельника, полыни, элеутерококка, тимьяна, экстракты фукуса и ламинарии, фосфолипиды, масло льняное, масло черного тмина, витамины E и F, эфирные масла: лаванды, шалфея, сосны, розмарина, вербены.

Богатый состав и технология производства наделяют бальзам уникальными свойствами. Вся водная часть рецептуры (67%) является отваром льняного семени и 9 лекарственных трав, богатых фитоэстрагенами, антиоксидантами, аминокислотами, витаминами, микро и макроэлементами. Их целебные действия дополняют и усиливают экстракты бурых водорослей, ценные растительные масла и ароматерапевтический комплекс. Фосфолипиды и ламеллярная основа бальзама обеспечивают доставку активных веществ к клеткам кожи. Бальзам укрепляет и уплотняет ткани, активизирует клеточный метаболизм, оказывает антисептическое, успокаивающее и регенерирующее действие. Особенно рекомендуется при проблемной коже и угревой сыпи в зрелом возрасте, в моделирующих и антицеллюлитных программах. Подходит для лица и тела.



beauty

Процедура «Льняное укутывание»

Лен всегда был особой культурой на Руси. На протяжении тысячелетий он кормит и одевает людей, согревает телесно и душевно, лечит и защищает. Семена льна содержат большое количество фитоэстрогенов, антиоксидантов, аминокислот, витаминов А, D, E, F, микро и макроэлементов, среди которых медь, магний, фосфор.

9 лекарственных растений: алтей, аир, петрушка, базилик, девясил, можжевельник, полынь, элеутерококк, тимьян; бурые водоросли фукус и ламинария обеспечивают мощное целебное воздействие и широкий спектр действия каждого средства.



ОСНОВНЫЕ ЭФФЕКТЫ ПРОЦЕДУРЫ

- Дренаж и детоксикация организма
- Очищение, минерализация и оздоровление кожи
- Уплотнение и лифтинг тканей
- Моделирование фигуры и овала лица
- Уменьшение целлюлита
- Улучшение состояния жирной кожи с элементами акнэ в зрелом возрасте
- Повышение количества и качества энергии организма
- Снятие стресса
- Укрепление иммунитета
- Особенно рекомендуется для женщин

Активный комплекс: отвар льняного семени, алтей, аира, петрушки, базилика, девясила, можжевельника, полыни, элеутерококка, тимьяна, экстракты фукуса и ламинарии, фосфолипиды, масло льняное, масло черного тмина, витамины E и F, эфирные масла: лаванды, шалфея, сосны, розмарина, вербены.

Богатый состав и технология производства наделяют бальзам уникальными свойствами. Вся водная часть рецептуры (67%) является отваром льняного семени и 9 лекарственных трав, богатых фитоэстрагенами, антиоксидантами, аминокислотами, витаминами, микро и макроэлементами. Их целебные действия дополняют и усиливают экстракты бурых водорослей, ценные растительные масла и ароматерапевтический комплекс. Фосфолипиды и ламеллярная основа бальзама обеспечивают доставку активных веществ к клеткам кожи. Бальзам укрепляет и уплотняет ткани, активизирует клеточный метаболизм, оказывает антисептическое, успокаивающее и регенерирующее действие. Особенно рекомендуется при проблемной коже и угревой сыпи в зрелом возрасте, в моделирующих и антицеллюлитных программах. Подходит для лица и тела.



beauty

ПРОЦЕДУРА «ЛЬНЯНОЕ УКУТЫВАНИЕ»

МАССАЖНЫЙ КРЕМ-МАСЛО
на отваре льняного
семени и девяти трав для тела и лица
500 мл



Активный комплекс: отвар льняного семени, алтея, аира, петрушки, базилика, девясила, можжевельника, полыни, элеутерококка, тимьяна, экстракты фукуса и ламинарии, масла горчичное, льняное, витамины E и F, эфирные масла: камфоры, шалфея, сосны, розмарина, душицы.

Богатый по составу массажный крем на основе отвара льняного семени и 9 целебных растений разогревается и тает на коже, обеспечивая длительное скольжение масла и питательность крема.

Семена льна и отвар 9 трав содержат большое количество фитоэстрогенов, антиоксидантов, аминокислот, витаминов, микро и макро элементов.

Благодаря их совместному действию, крем-масло укрепляет и уплотняет ткани, активизирует процессы липолиза и дренаж тканей, способствует уменьшению объемов, оказывает антисептическое и регенерирующее действие. Особенно рекомендуется в моделирующих и антицеллюлитных программах. Подходит для лица и тела.

СОЛЕВОЙ СКРАБ ДЛЯ ТЕЛА
Льняное семя,
черный тмин, кембрийская глина
500 мл



Активный комплекс: экологически чистая морская соль, льняное семя, черный тмин, голубая кембрийская глина, масло ши, льняное масло, эфирные масла: шалфея, лаванды, можжевельника, сосны, вербены.

Скраб с кристаллами морской соли, кембрийской голубой глиной, семенами льна и черного тмина глубоко очищает кожу и все тело. Кристаллы соли и голубая глина удаляют отмершие клетки, макро и микрозагрязнения, шлифуют и полируют поверхность кожи. Соль создает эффект осмоса, активизирует дренаж и детоксикацию организма, помогает бороться с застойными явлениями и отечностью. Семена льна и черного тмина питают и омолаживают кожу. Скраб оказывает антисептическое действие, стимулирует клеточный метаболизм, липолиз, обновляет и освежает кожу. Придает гладкость, упругость коже и четкость линиям силуэта. Эффективен в антицеллюлитных и моделирующих программах. Предназначен только для тела.

МАСКА ЛЬНЯНОЕ УКУТЫВАНИЕ
на отваре льняного семени, 9 трав,
кембрийской голубой глине
для тела и лица
200 мл



Активный комплекс: отвар льняного семени, алтея, аира, петрушки, базилика, девясила, можжевельника, полыни, элеутерококка, тимьяна, голубая кембрийская глина, экстракты фукуса и ламинарии, масла горчичное, льняное, витамины E и F, эфирные масла: камфоры, шалфея, сосны, розмарина, душицы.

Отвар 9 трав, голубая кембрийская глина, наделенные мощной целительной силой способствуют активизации обменных процессов, детоксикации, уменьшению застойных явлений, воспалений, снижению веса и борьбе с целлюлитом, укреплению иммунитета.

Маска очищает кожу и тело, укрепляет и уплотняет ткани, стимулирует клеточный метаболизм, активизирует процессы липолиза и дренаж тканей, оказывает антисептическое, успокаивающее и регенерирующее действие. Улучшает состояние жирной, проблемной кожи, эффективна в антицеллюлитных и моделирующих программах. Подходит для лица и тела.



beauty

CELEBRITY: TREE OF LOVE. ПРОЦЕДУРА ДЛЯ ТЕЛА С МАСЛОМ ДЕРЕВА УД



Коллекция афродизиаков
с маслом дерева Уд

42

МАСКА ДЛЯ ТЕЛА
Уд-Годжи-Гибискус
500 мл



Активные ингредиенты: отвар ягоды годжи, гибискуса, родиолы розовой, фосфолипиды, масло сафлоры, масло макадамии, экстракт ламинарии, фукуса, имбиря, кофеин, пептиды и аминокислоты злаков: ржи, овса и пшеницы, комплекс полиненасыщенных жирных кислот (витамин F), токоферол, облепиховое масло.

Эта роскошная маска окутает ваше тело совершенной заботой, подарит абсолютное наслаждение чувствам и гармонию духу. Нежная текстура ложиться на тело подобно тончайшему кашемиру, а щедрый состав маски обеспечивает превосходный уход за кожей.

В каждом из нас заключена глубокая чувственность, но часто она скрыта под наслоениями подавленных эмоций. Афродизиаки способствуют пробуждению чувственности, освобождению от напряжения и негативных эмоций и вместе с тем увеличению уровня оджаса – энергии сияния, блаженства и силы иммунитета. Волшебный аромат масла дерева уд – это полная дымных, древесных и бальзамических оттенков теплая аура с кисло-сладкими нюансами, который создает теплую, очень притягательную, интенсивную ноту. По праву его называют вершиной парфюмерного искусства. Ароматное масло добывают из смолистой древесины агарового дерева, произрастающего в Индии и странах Юго-Восточной Азии. Получение этого масла – древнейший, трудоемкий процесс, а само масло дорогой и редчайший афродизиак. Мы разработали 7 волшебных средств с удивительным ароматом дерева Уд.



beauty

CELEBRITY: TREE OF LOVE. СКРАБ-ГОММАЖ, ОЧИЩАЮЩИЙ ВОДОПАД, МОЛОЧНАЯ РОСА

СКРАБ-ГОММАЖ ДЛЯ ТЕЛА
Уд-Годжи-Черный рис
250 мл и 500 мл



Активные ингредиенты: отвар ягоды годжи, черный рис, масло сафлора, экстракт ламинарии, фукуса, облепиховое масло

Черный рис называют златом долголетия. Он богат белком и незаменимыми аминокислотами, а так же магнием, цинком, фосфором, марганцем, селеном и витаминами группы В. Черный цвет злаку придают антоцианы. Благодаря им он обладает мощным антиоксидантным и сосудостроительным действиями. Скраб великолепно очищает кожу, стимулирует обменные процессы, питает ценными компонентами, улучшает ее тонус и упругость.

ОЧИЩАЮЩИЙ ВОДОПАД
Уд и амбра
200 мл

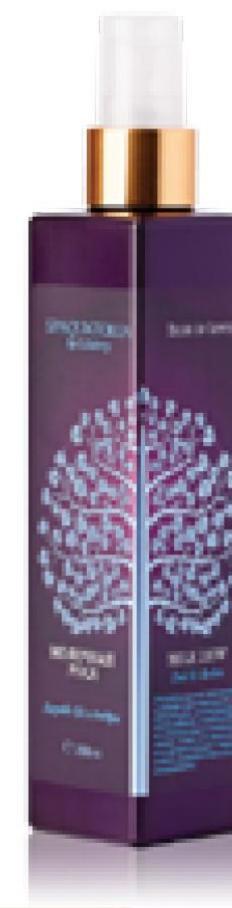


Активный комплекс: отвар ягоды годжи, экстракт фукуса, ламинарии.

Действие: Деликатные моющие компоненты, полученные из растительных масел и аминокислот яблочных косточек, бережно очищают даже самую сухую и чувствительную кожу, исключая появление дискомфорта. Физиологический уровень pH сохраняет природный баланс кожи. Ценные микроэлементы бурых водорослей и ягоды годжи питают и укрепляют кожу. Смягчающие и увлажняющие компоненты делают кожу нежной, гладкой и увлажненной. Подходит для мужчин и женщин.

Способ применения: Нанесите небольшую каплю очищающего водопада на влажную кожу непосредственно или при помощи мочалки. Распределите равномерно по всем участкам кожи. В завершении тщательно смойте остатки под душем.

МОЛОЧНАЯ РОСА
Уд и амбра
200 мл



Активный комплекс: отвар ягоды годжи, экстракты фукуса, ламинарии, масла маиса, или, сои, витамины F и E.

Действие: Это шелковистая эмульсия в форме спрея. Ее невероятно легкая текстура моментально впитывается, питает кожу драгоценными растительными маслами, витаминами и микроэлементами. Успокаивает, насыщает влагой и делает кожу восхитительно мягкой. Повышает упругость и тонус кожи. Есть несколько способов использования молочной росы: в качестве молочка для тела, в качестве увлажняющего ухода для кончиков волос, для принятия молочной ванны.

Способ применения: Распылите молочную росу с расстояния 10-15 см. на чистую кожу тела и/или волосы. Массажными движениями равномерно распределите ее по всем участкам тела. Для принятия ванны добавьте 50-100 мл на 200 литров воды, ванночки для рук или ног -10-15 мл на 3 литра воды.



beauty

КРЕМ-ФЛЮИД ДЛЯ ТЕЛА
Уд-годжи-гибискус
200 мл



Активный комплекс: отвар ягоды годжи, гибискуса, экстракты имбиря, радиолы розовой, фукуса, ламинарии, масла жожоба, сафлора (индийского шафрана), комплекс полиненасыщенных жирных кислот (витамин F), токоферол.

Действие: Богатый по составу и в то же время легкий крем-флюид быстро впитывается, глубоко и длительно увлажняет и тонизирует эпидермис. Оказывает антиоксидантное, регенерирующее и омолаживающее действие.

Подходит для мужчин и женщин.

Способ применения: нанесите на чистую кожу тела, массажными движениями равномерно распределите по всем участкам тела.

МАСЛО-ШЕЛК
Уд и амбра
200 мл



Активный комплекс: комплекс полиненасыщенных жирных кислот линолевой и линоленовой, выделенных из льняного масла (витамин F), токоферол, натуральную парфюмерную композицию с маслом дерева уд, масло розмарина.

Действие: Регенерирует кожу, восстанавливает эпидермальный барьер, способствует глубокому увлажнению, оказывает антиоксидантное действие. Рекомендуется для умощения тела и волос, а также для чувственного массажа.

Способ применения: Для массажа нанесите достаточное количество на чистую кожу тела. Произведите массаж. Для умощения нанесите небольшое количество масла на кожу и/или волосы и слегка помассируйте до полного впитывания.

ЗОЛОТОЙ КРЕМ-КАШЕМИР
Уд и амбра
250 мл



Активный комплекс: отвар ягоды годжи, фосфолипиды, масло органы, масло макадамии, экстракт ламинарии, кофеин, пептиды и аминокислоты злаков: ржи, овса и пшеницы, облепиховое масло.

Действие: Этот роскошный крем обеспечит поистине королевский уход за вашей кожей. Его удивительная текстура, подобно прикосновению мягкого кашемира, делает кожу невероятно нежной и гладкой. Тончайшие частички золотой слюды придают сияние коже, подчёркивая ее красоту и привлекательность. Согревающий и притягательный аромат дерева уд и амбры не оставит равнодушным никого из вашего окружения.

Способ применения: Нанесите небольшое количество крема на чистую кожу и равномерно распределите его по всей поверхности.

CELEBRITY: DANCING BEAUTY



beauty



Роскошные ноты ванили, розы и кедра кружатся и увлекают в упоительный танец, окутывают сладкой бархатистой аурой карамели, чернослива и бобов тонка с дымными древесными оттенками, в завершении надевая тонкое цветочное облако.

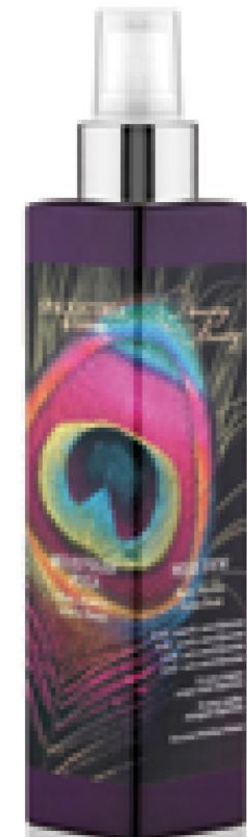
**Очищающий водопад
Роза-Ваниль-Бобы Тонка 200 мл**
Гель для душа Безсульфатный



Активный комплекс: экстракт ванили, экстракты фукуса и ламинарии, гидролат розы. Не содержит сульфатов (SLS, SLES), парабенов, искусственных красителей.

Деликатные моющие компоненты, полученные из растительных масел и аминокислот яблочных косточек бережно очищают даже самую сухую и чувствительную кожу, исключая появление дискомфорта.

**Молочная роса Роза-Ваниль-Бобы
Тонка 200 мл**



Активный комплекс: экстракт ванили, гидролат розы, экстракты фукуса, ламинарии, масло кунжутное, масло ши, аллантоин. Не содержит нефтепродуктов, парабенов, искусственных красителей

Это шелковистая эмульсия в форме спрея. Ее невероятно лёгкая текстура моментально впитывается, питает кожу драгоценными растительными маслами, витаминами и микроэлементами из экстракта ванили, гидролата розы и бурых водорослей

*Красота – это не внешний лоск, не мимолетное очарование. Красота - это суть вещей.
В вашем сердце живет Абсолютная Красота. Почувствуйте ее.
Пусть Абсолютная Красота танцует в вашем сердце и умащает ваши глаза бальзамом любви.
Узрите ее танец по-всюду.*



beauty

Spice up your life!

Пряности делают нашу жизнь насыщеннее, ароматнее, вкуснее, красочнее и острее. Они не только меняют вкус пищи, но и способны изменить наше настроение, внешность и здоровье. Явля-

ются самыми сильными антиоксидантами, онкопротекторами, природными антибиотиками и афродизиаками. Розовый и черный перец – острая парочка фито-эндорфинов, повышающих настроение и вкус к жизни.





beauty

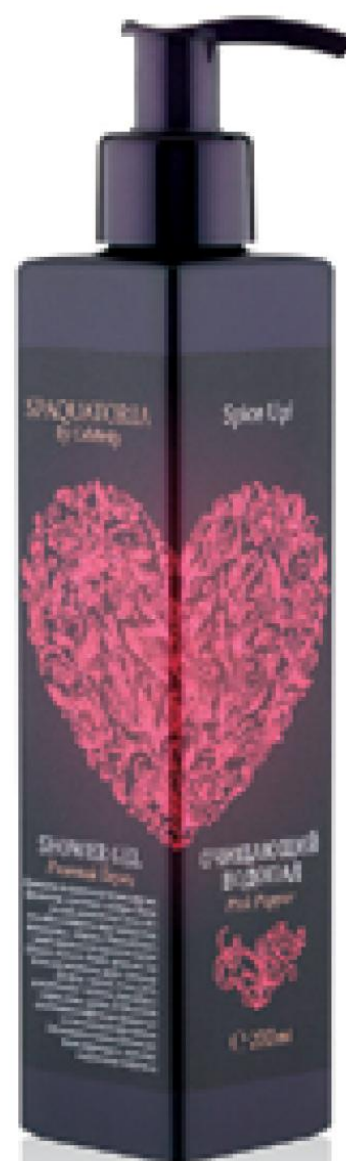
CELEBRITY: SPICE UP YOUR LIFE! ОЧИЩАЮЩИЙ ВОДОПАД, МОЛОЧНАЯ РОСА

Розовый перец – плод перуанского перечного дерева – шинуса мягкого. Обладает сладковато-перечным древесным и освежающим ароматом. Богат цен-

ными для кожи элементами: фосфором, калием, железом, магнием, селеном, медью, цинком, марганцем и витаминами: PP, E, H, B12, B1, B2, B9, B6, аскорбиновой

кислотой. Обладает спазмолитическим, тонизирующим и антибактериальным действиями.

ОЧИЩАЮЩИЙ ВОДОПАД РОЗОВЫЙ ПЕРЕЦ Гель для душа бессульфатный 98,5% натуральных ингредиентов 200 мл



Активный комплекс: отвар розового перца, экстракты фукуса и ламинарии, эфирное масло розового перца.

Подарите своей коже немного роскоши и испытайте минуты радости от ежедневного ритуала очищения с этим натуральным, нежно-пенным средством для душа со сладковато-перечным древесным и освежающим ароматом розового перца.

Действие: Деликатные моющие компоненты, полученные из растительных масел и аминокислот яблочных косточек бережно очищают даже самую сухую и чувствительную кожу, исключая появление дискомфорта. Физиологический уровень pH сохраняет природный баланс кожи. Ценные микроэлементы бурых водорослей и розового перца тонизируют и укрепляют кожу. Смягчающие и увлажняющие компоненты делают кожу нежной, гладкой и увлажнённой.

Способ применения: Нанесите небольшую каплю очищающего водопада на влажную кожу непосредственно или при помощи мочалки. Распределите равномерно по всем участкам кожи. В завершении тщательно смойте остатки под душем.

МОЛОЧНАЯ РОСА РОЗОВЫЙ ПЕРЕЦ 96% натуральных ингредиентов 200 мл



Активный комплекс: отвар розового перца, экстракты фукуса, ламинарии, масла миндаля, ши, макадамии, аллантоин.

Это шелковистая эмульсия в форме спрея со сладковато-перечным древесным и освежающим ароматом розового перца.

Действие: Ее невероятно лёгкая текстура моментально впитывается, питает кожу драгоценными растительными маслами, витаминами и микроэлементами из отвара розового перца и бурых водорослей. Оказывает спазмолитическое, тонизирующее и антибактериальное действия. Насыщает влагой и делает кожу восхитительно мягкой и упругой. Служит идеальным дополнением для кожи после любой СПА процедуры, будь то ежедневное принятие душа или салонная программа с массажем и обёртыванием. Она придаст совершенство вашей коже и оставит на ней чарующий аромат, который не оставит равнодушным никого из вашего окружения.

Есть несколько способов использования молочной росы:

- в качестве молочка для тела;
- в качестве увлажняющего ухода для кончиков волос;
- для принятия молочной ванны.

Способ применения: Распылите молочную росу с расстояния 10-15 см. на чистую кожу тела и/или волосы. Массажными движениями равномерно распределите ее по всем участкам тела. Для принятия ванны добавьте 50-100 мл на 200 литров воды, ванночки для рук или ног -10-15 мл на 3 литра воды..



beauty

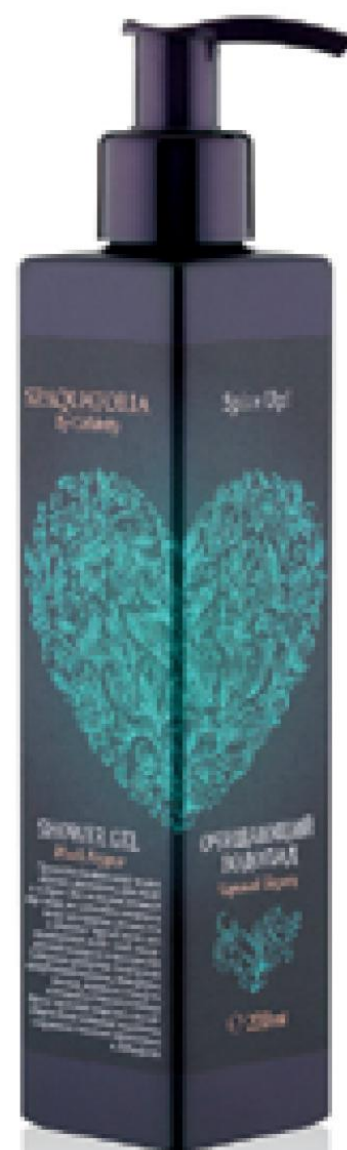
CELEBRITY: SPICE UP YOUR LIFE! ОЧИЩАЮЩИЙ ВОДОПАД, МОЛОЧНАЯ РОСА

Черный перец или **малабарская ягода** – плод многолетнего вьющегося кустарника. Содержит рекордное количество аскорбиновой кислоты, токоферол, богат железом, каро-

тином, кальцием, витаминами группы В. Активизирует сжигание жировой ткани, улучшает микроциркуляцию. А самое главное - пиперин, острое вещество перца, улучшает усвоение других полезных

веществ, витаминов и минералов и способствует более активной выработке необходимых «гормонов счастья» - серотонина и эндорфина.

ОЧИЩАЮЩИЙ ВОДОПАД ЧЕРНЫЙ ПЕРЕЦ 98,5% натуральных ингредиентов 200 мл



Активный комплекс: отвар черного перца, экстракты фукуса и ламинарии, эфирное масло черного перца.

Подарите своей коже немного роскоши и испытайте минуты радости от ежедневного ритуала очищения с этим натуральным, нежно-пенным средством для душа с теплым, согревающим и стимулирующим ароматом черного перца.

Действие: Деликатные моющие компоненты, полученные из растительных масел и аминокислот яблочных косточек бережно очищают даже самую сухую и чувствительную кожу, исключая появление дискомфорта. Физиологический уровень pH сохраняет природный баланс кожи. Ценные микроэлементы отвара черного перца и бурых водорослей стимулируют микроциркуляцию и укрепляют кожу. Смягчающие и увлажняющие компоненты делают кожу нежной, гладкой и увлажнённой.

Способ применения: Нанесите небольшую каплю очищающего водопада на влажную кожу непосредственно или при помощи мочалки. Распределите равномерно по всем участкам кожи. В завершении тщательно смойте остатки под душем.

МОЛОЧНАЯ РОСА ЧЕРНЫЙ ПЕРЕЦ 96% натуральных ингредиентов 200 мл



Активный комплекс: отвар черного перца, экстракты фукуса, ламинарии, масла миндаля, ши, макадамии, аллантоин.

Это шелковистая эмульсия в форме спрея с теплым, согревающим и стимулирующим ароматом черного перца.

Действие: Ее невероятно лёгкая текстура моментально впитывается, питает кожу драгоценными растительными маслами, витаминами и микроэлементами из отвара черного перца и бурых водорослей. Активизирует сжигание жировой ткани, улучшает микроциркуляцию. Насыщает влагой и делает кожу восхитительно мягкой и упругой. Служит идеальным дополнением для кожи после любой СПА процедуры, будь то ежедневное принятие душа или салонная программа с массажем и обёртыванием. Она придаст совершенство вашей коже и оставит на ней чарующий аромат, который не оставит равнодушным никого из вашего окружения.

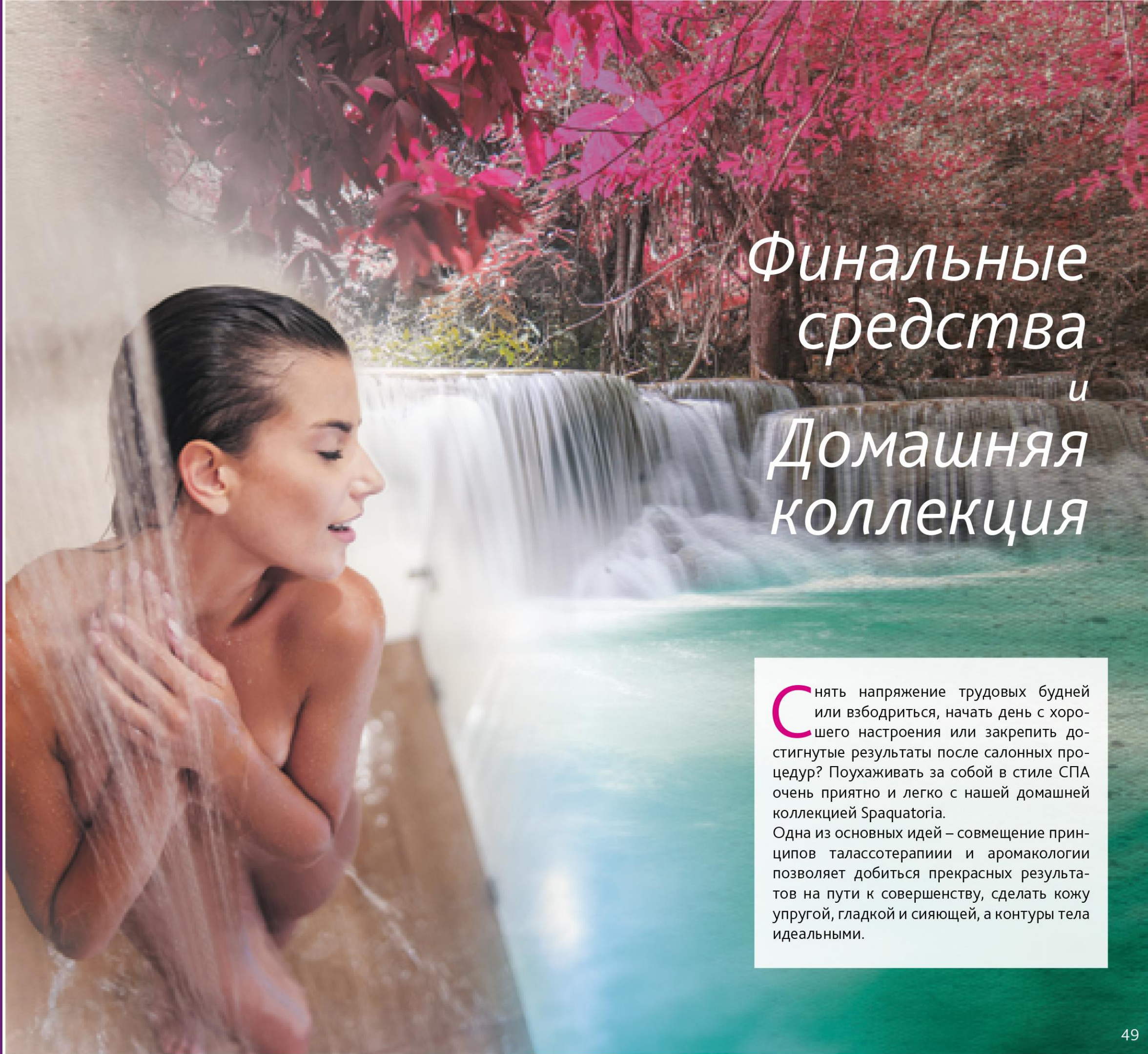
Есть несколько способов использования молочной росы:

- в качестве молочка для тела;
- в качестве увлажняющего ухода для кончиков волос;
- для принятия молочной ванны.

Способ применения: Распылите молочную росу с расстояния 10-15 см. на чистую кожу тела и/или волосы. Массажными движениями равномерно распределите ее по всем участкам тела. Для принятия ванны добавьте 50-100 мл на 200 литров воды, ванночки для рук или ног -10-15 мл на 3 литра воды.



beauty



Финальные средства и Домашняя коллекция

Снять напряжение трудовых будней или взбодриться, начать день с хорошего настроения или закрепить достигнутые результаты после салонных процедур? Поухаживать за собой в стиле СПА очень приятно и легко с нашей домашней коллекцией Sraquatoria.

Одна из основных идей – совмещение принципов талассотерапии и ароматологии позволяет добиться прекрасных результатов на пути к совершенству, сделать кожу упругой, гладкой и сияющей, а контуры тела идеальными.



beauty

ФИНАЛЬНЫЕ СРЕДСТВА: ТЕРМОАКТИВНЫЕ ГЕЛИ

Высокоэффективные средства на натуральной основе, содержат фосфолипиды, обеспечивающие транспорт биологически активных веществ в глубокие слои кожи и их воздействие на жировые отложения. Активный кофеин, липолитические

растительные комплексы, способствуют разрушению жировых отложений и препятствуют образованию новых, выводят застойную жидкость из межклеточного пространства моделируют контуры тела, придают тонус и упругость коже.

Применение данных средств в сочетании с фитнес тренировками и антицеллюлитным массажем значительно повышает эффективность похудения.

МОДЕЛИРУЮЩИЙ ГЕЛЬ-КОНТУР С антицеллюлитным действием 200 и 500 мл



Активный комплекс: экстракты ламинарии, фукуса, конского каштана, плюща, зеленого кофе, фосфолипиды, кофеин, масло макадамии, каритэ, ментол, аллантоин.

Действие: Моделирующий гель-контур для тела с восхитительной текстурой на основе морских полисахаридов содержит высокоактивный натуральный комплекс, который моделирует контуры тела: улучшает проницаемость адипоцитов (жировых клеток), способствует расщеплению бугристых жировых отложений, сглаживая эффект «апельсиновой корки»; активизирует клеточный метаболизм, ускоряет выведение токсинов; стимулирует кровообращение, удаляет лишнюю жидкость, уменьшает отеки; повышает тонус и упругость кожи, придает четкость контуру тела; обладает приятным охлаждающим действием.

Способ применения: нанести гель на чистую сухую кожу тонким слоем и вмассировать его до полного впитывания.

ТЕРМОАКТИВНЫЙ СЛИМ-ГЕЛЬ Для тонкой талии, стройных бедер и ягодиц 200 и 500 мл



Активный комплекс: экстракты фукуса, ламинарии, душицы, плюща, витамин PP (никотиновая кислота), кофеин, гиалуроновая кислота.

Действие: Термоактивный слим-гель – незаменимый помощник в борьбе с целлюлитом, при похудении и для поднятия упругости кожи. Концентрированная формула геля способствует моментальному проникновению активных компонентов в глубокие слои эпидермиса, активизации кровообращения и разогреву. Ускоряет процесс расщепления жировых отложений, улучшает кислородный обмен в клетках и питание кожи. Не рекомендуется использовать средства при заболевании сосудов и венозной недостаточности.

Способ применения: 1-2 раза в день наносите слим-гель на чистую кожу проблемных зон (живот, бока, бедра, ягодицы), распределите равномерным тонким слоем, помассируйте и оставьте до полного впитывания. После использования тщательно вымойте руки.



beauty

ДОМАШНЯЯ КОЛЛЕКЦИЯ: ТЕРМОАКТИВНЫЕ ГЕЛИ, СЫВОРОТКА

Внимание! Действие термоактивных средств сопровождается покалываниями, нарастающим теплом, покраснением

кожи. Это естественная реакция кожи на сосудорасширяющее действие активных компонентов, полностью проходит через

20-40 минут. Не наносите средства на всю поверхность тела одновременно. Избегайте попадания в глаза.

МОДЕЛИРУЮЩИЙ ГЕЛЬ-ЛИПОЛИТИК «ЛЕД И ПЛАМЯ»

Для уменьшения объемов тела,
коррекции проблемных зон и лечения целлюлита

200 и 500 мл



Активный комплекс: экстракты фукуса, ламинарии, конского каштана, готу колы, плюща, кофеин, ментол, камфора, масло макадамии, виноградной косточки, органы, фосфолипиды, CO2 экстракт красного перца, гиалуроновая кислота.

Действие: Гель-липолитик – высокоэффективное средство против жировых отложений в различных зонах тела и лечения застойного целлюлита. Концентрированная формула геля на натуральной основе способствует моментальному проникновению в глубокие слои и способствует усилению метаболизма. Обладает дренажным эффектом, способствует выводу застойной жидкости, уменьшению отечности, тонизирует дряблую кожу и заметно разглаживает ее. Крио-термо эффект позволяет наносить гель и на чувствительные зоны (внутренняя поверхность бедер, рук). Не рекомендуется использовать средства при заболевании сосудов и венозной недостаточности.

Способ применения: 1-2 раза в день наносите слим-гель на чистую кожу проблемных зон (живот, бока, бедра, ягодичцы, предплечья). Слегка помассируйте и оставьте до полного впитывания. После использования вымойте руки.

СЫВОРОТКА

Для профилактики и коррекции растяжек

200 мл



Активный комплекс: масло органы, масло миндальное, масло каритэ (ши), масло жожоба, масло зародышей пшеницы, масло вечерней примулы, масло сафлора, масло облепихи, витамины F, E, экстракты ламинарии, бамбука и эхинацеи, алоэ-вера гель, D-пантенол, пептиды ржи, овса, пшеницы, низкомолекулярная гиалуроновая кислота.

Действие: Эффективное средство для ежедневного ухода за проблемными участками тела (грудь, живот, бедра, предплечья), склонным к образованию растяжек при изменении массы и объемов тела, в том числе во время беременности или после родов.

Способ применения: нанесите небольшое количество сыворотки на чистую и сухую кожу проблемных зон. Легкими массажными движениями распределите ее равномерным тонким слоем.



beauty

ДОМАШНЯЯ КОЛЛЕКЦИЯ: ОЧИЩАЮЩИЕ ВОДОПАДЫ

Подарите своей коже немного роскоши и испытайте минуты радости от ежедневного ритуала очищения с этим натуральным, нежно-пенным средством для душа. Деликатные моющие компоненты, полученные из растительных масел и аминокислот яблочных косточек, бережно очи-

щают даже самую сухую и чувствительную кожу, исключая появление дискомфорта. Физиологический уровень pH сохраняет природный баланс кожи. Ценные микроэлементы бурых водорослей питают и укрепляют кожу. Смягчающие и увлажняющие компоненты делают кожу нежной, глад-

кой и увлажненной. Молочная роса для тела идеальное дополнение для Вашей кожи после душа.

На 98,5 % состоит из натуральных ингредиентов растительного происхождения. Не содержит сульфатов, парабенов, искусственных красителей.

**ОЧИЩАЮЩИЙ
ВОДОПАД**
Бергамот и нероли
Гель для душа
Безсульфатный
200 мл



Активный комплекс: экстракт фукуса, ламинарии, бергамота, нероли.
Темпераментный, солнечный и веселый аромат бергамота, нероли, морского бриза и тропических фруктов.

**ОЧИЩАЮЩИЙ
ВОДОПАД**
Жасмин и бергамот
Гель для душа
Безсульфатный
200 мл



Активный комплекс: экстракт фукуса, ламинарии, инжира.
Тонкий аромат букета жасмина, бергамота, лайма и восточных пряностей.

**ОЧИЩАЮЩИЙ
ВОДОПАД**
Ароматный инжир
Гель для душа
Безсульфатный
200 мл



Активный комплекс: экстракт фукуса, ламинарии, инжира.
Восхитительный свежий аромат спелых плодов дерева смоковницы (инжира).

**ОЧИЩАЮЩИЙ
ВОДОПАД**
Кофе и шоколад
Гель для душа
Безсульфатный
200 мл



Активный комплекс: экстракт фукуса, ламинарии, кофе и какао.
Аппетитный и согревающий аромат кофейных зерен и какао.



beauty

ДОМАШНЯЯ КОЛЛЕКЦИЯ: ОЧИЩАЮЩИЕ ВОДОПАДЫ

СПОСОБ ПРИМЕНЕНИЯ: Нанесите небольшую каплю очищающего водопада

на влажную кожу непосредственно или при помощи мочалки. Распределите равномерно-

но по всем участкам кожи. В завершении тщательно смойте остатки под душем.

ОЧИЩАЮЩИЙ ВОДОПАД
Роза и пион
Гель для душа
Безсульфатный
200 мл



Активный комплекс: экстракт фукуса, ламинарии, дикой розы, пиона.

Чарующий нежный аромат чайной розы, пиона и легкой фруктовой ноткой.

ОЧИЩАЮЩИЙ ВОДОПАД
Цветущий сад
Гель для душа
Безсульфатный
200 мл



Активный комплекс: экстракт гардении, фукуса, ламинарии.

Изысканный цветочный аромат, в котором преобладают ноты гардении и туберозы.

ОЧИЩАЮЩИЙ ВОДОПАД
Монои таити
Гель для душа
Безсульфатный
200 мл



Активный комплекс: экстракт фукуса, ламинарии, масло таитянского монои.

Волнующий аромат таитянского цветка монои и экзотических фруктов.

ОЧИЩАЮЩИЙ ВОДОПАД
Черная смородина и красный виноград
Гель для душа
Безсульфатный
200 мл



Активный комплекс: экстракт фукуса, ламинарии, сок чёрной смородины, экстракт красного винограда.

Свежий, энергизирующий аромат листьев черной смородины и ягод красного винограда.



beauty

ДОМАШНЯЯ КОЛЛЕКЦИЯ: МОЛОЧНАЯ РОСА

Легкая, ароматная, освежающая кремевая эмульсия в спреевой упаковке легко наносится, быстро впитывается и превосходно увлажняет кожу. Витаминизирует и укрепляет кожу, стимулирует клеточный метаболизм. Морские минералы действуют в сердце

клеток, повышая тонус и упругость кожи, предотвращают жировые отложения, продлевают молодость тела. Тонкий аромат мгновенно повышает настроение. Прекрасное средство для завершения салонных процедур и для домашнего ухода.

МОЛОЧНАЯ РОСА
Бергамот и нероли
200 мл



Активный комплекс: экстракты нероли, бергамота, фукуса, ламинарии, масла виноградной косточки, ши, сои, витамины F и E, аллантоин.

Это шелковистая эмульсия в форме спрея с темпераментным, солнечным ароматом бергамота, нероли, морского бриза и тропических фруктов.

МОЛОЧНАЯ РОСА
Черная смородина
и красный виноград
200 мл



Активный комплекс: экстракты красного винограда, фукуса, ламинарии, сок черной смородины, масла ши, виноградной кочки, сои, витамины F и E, аллантоин.

Это шелковистая эмульсия в форме спрея со свежим, энергизирующим ароматом листьев чёрной смородины и ягод красного винограда.

МОЛОЧНАЯ РОСА
Жасмин и бергамот
200 мл



Активный комплекс: экстракты жасмина, бергамота, фукуса, ламинарии, масла маиса, ши, сои, витамины F и E, аллантоин.

Это шелковистая эмульсия в форме спрея с обволакивающим тонким ароматом букета жасмина, бергамота, лайма и восточных пряностей.



beauty

ДОМАШНЯЯ КОЛЛЕКЦИЯ: МОЛОЧНАЯ РОСА

СПОСОБ ПРИМЕНЕНИЯ: распылите молочную росу с расстояния 10-15 см на чистую кожу тела. Массажными движениями равномерно распределите ее по всем участкам тела.

МОЛОЧНАЯ РОСА
Инжир в молоке
200 мл



Активный комплекс: экстракты инжира, фукуса, ламинарии, масла ши, маиса, сои, витамины F и E, аллантоин.

Это шелковистая эмульсия в форме спрея с восхитительным свежим ароматом спелых плодов дерева смоковницы (инжира) и чуть сладковатой ноткой молока.

МОЛОЧНАЯ РОСА
Кофе и какао
200 мл



Активный комплекс: экстракты кофе, фукуса, ламинарии, масла какао, ши, маиса, витамины F и E, аллантоин.

Это шелковистая эмульсия в форме спрея с аппетитным и согревающим ароматом кофейных зерен и какао.

МОЛОЧНАЯ РОСА Роза
и пион
200 мл



Активный комплекс: экстракты дикой розы, пиона, фукуса, ламинарии, масла маиса, ши, сои, витамины F и E, аллантоин.

Это шелковистая эмульсия в форме спрея с чарующим нежным ароматом чайной розы, пиона и легкой фруктовой ноткой.

МОЛОЧНАЯ РОСА
Цветущий сад
200 мл



Активный комплекс: экстракты гардении, ириса, фукуса, ламинарии, масла маиса, ши, сои, витамины F и E, аллантоин.

Это шелковистая эмульсия в форме спрея с соблазнительным, тонким ароматом цветущей гардении и туберозы, с нотками амбры и ванили.



beauty

ДОМАШНЯЯ КОЛЛЕКЦИЯ: КРЕМЫ-БАТТЕРЫ

Это роскошные, насыщенные сливочные кремы с высокой концентрацией натурального масла каритэ (ши), которое известно своими

свойствами повышать упругость и регенерировать сухую, потрескавшуюся и шершавую кожу. Кремы-баттеры буквально тают на

коже, прекрасно питают и увлажняют кожу, делают ее эластичной и мягкой. Можно использовать в качестве массажного средства.

КРЕМ-БАТТЕР Бергамот и нероли
250 мл



Активный комплекс: масло каритэ, пчелиный воск, экстракты нероли, бергамота, фукуса, ламинарии, масло виноградной косточки, витамин Е, аллантоин. Обладает солнечным, темпераментным и чувственным ароматом нероли, бергамота, морского бриза и тропических фруктов.

КРЕМ-БАТТЕР
Черная смородина и красный виноград
250 мл



Активный комплекс: масло каритэ, пчелиный воск, экстракты красного винограда, фукуса, ламинарии, масло виноградной косточки, масло косточек и сок черной смородины, витамин Е, аллантоин. Обладает свежим, энергизирующим ароматом листьев черной смородины и ягод красного винограда.

КРЕМ-БАТТЕР Жасмин и бергамот
250 мл



Активный комплекс: масло каритэ, пчелиный воск, экстракты жасмина, бергамота, фукуса, ламинарии, масло жожоба, витамин Е, аллантоин. С обволакивающим тонким ароматом букета жасмина, бергамота, лайма и восточных пряностей.

КРЕМ-БАТТЕР Марципановый
250 мл



Активный комплекс: масло каритэ, пчелиный воск, экстракты фукуса и ламинарии, жирное и эфирное масло сладкого миндаля, масло облепиховое, витамин Е, аллантоин. Масло сладкого миндаля и облепихи оказывают противовоспалительное, защитное и омолаживающее действия на кожу. Обладает неповторимым орехово-ванильным ароматом с фруктовой ноткой.



beauty

ДОМАШНЯЯ КОЛЛЕКЦИЯ: КРЕМЫ-БАТТЕРЫ

СПОСОБ ПРИМЕНЕНИЯ: Для питания кожи нанесите небольшое количество баттера на чистую кожу. Для массажа возьмите большее количество.

КРЕМ-БАТТЕР Кофе и какао
250 мл



Активный комплекс: масло каритэ, пчелиный воск, экстракты кофе, фукуса, ламинарии, масло какао, витамин E, аллантоин.

С аппетитным и согревающим ароматом кофейных зёрен и какао.

КРЕМ-БАТТЕР Инжир в молоке
250 мл



Активный комплекс: масло каритэ, пчелиный воск, экстракты инжира, фукуса, ламинарии, масло макадамии, витамин E, аллантоин.

С восхитительным свежим ароматом спелых плодов дерева смоковницы (инжира) и чуть сладковатой ноткой молока.

КРЕМ-БАТТЕР Роза и пион
250 мл



Активный комплекс: масло каритэ, пчелиный воск, экстракты дикой розы, пиона, фукуса, ламинарии, масло авокадо, эфирное масло розы, витамин E, аллантоин.

С чарующим нежным ароматом чайной розы, пиона и легкой фруктовой ноткой.

КРЕМ-БАТТЕР Цветущий сад
250 мл



Активный комплекс: экстракты гардении, ириса, фукуса, ламинарии, масла маиса, ши, сои, витамины F и E, аллантоин. С соблазнительным, тонким ароматом цветущей гардении и туберозы, с нотками амбры и ванили.



beauty

ДОМАШНЯЯ КОЛЛЕКЦИЯ: САХАРНЫЕ СКРАБЫ

Не просто скрабы, а вкусные и полезные десерты для кожи. Обладают 100 процентным натуральным составом. Не содержат консервантов, нефтепродуктов, искусственных красителей. В основе скрабов неочищенный тростниковый сахар, богатый ценными микро- и макроэлементами, среди которых марганец, фосфор, калий, железо, а также витаминами группы В, С и альфа-гидроксикислотами. Благодаря этому тростниковый сахар является не только натуральным гипоаллергенным абразивом, но и отличным питанием для кожи. Гидроксикислоты осла-

бляют связи между ороговевшими клетками эпидермиса, способствуют проникновению питательных веществ в глубокие слои кожи, нормализуют синтез меланина, выравнивают тон кожи и придают ей сияние. Многогранные крупинки сахара довольно мягкие, не травмируют кожу, стимулируют кровообращение в верхних слоях эпидермиса, ускоряют обмен веществ, а постепенно растворяясь, они питают кожу, придавая ей упругость и эластичность. Кроме того, тростниковый сахар обладает способностью удерживать большое количество вла-

ги, что надолго сохранит кожу увлажненной. Натуральные растительные масла, также являющиеся основой скрабов, регенерируют и омолаживают эпидермис. Особенно незаменимы сахарные скрабы для ухода за сухой и чувствительной кожей. Они глубоко очищают и обновляют кожу. Разогревают, улучшают микроциркуляцию и обменные процессы, оказывают антицеллюлитное действие. Делают кожу нежной, бархатистой и душистой. Аппетитные ароматы стимулируют выработку эндорфинов и поднимают настроение.

МАРЦИПАНОВЫЙ СКРАБ 250 мл



Активный комплекс: миндальное масло, тростниковый сахар, витамин E, эфирное масло сладкого миндаля, масло облепихи.

Действие: Сочетание темного тростникового сахара и миндального масла обеспечивает идеальное питание кожи.

Способ применения: нанесите достаточное количество скраба на кожу энергичными массажными движениями, уделяя особое внимание огрубевшим и проблемным зонам. В завершение смойте теплой водой.

СКРАБ «КОФЕ И ШОКОЛАД» 250 мл



Активный комплекс: масло какао, тростниковый сахар, витамин E, кофейные зерна.

Действие: Сочетание темного тростникового сахара, масла какао и кофейных зерен обеспечивает идеальное питание и тонизацию кожи.

Способ применения: нанесите достаточное количество скраба на кожу энергичными массажными движениями, уделяя особое внимание огрубевшим и проблемным зонам. В завершение смойте теплой водой.

СКРАБ «ЧЕРНАЯ СМОРОДИНА И КРАСНЫЙ ВИНОГРАД» 250 мл



Активный комплекс: масло виноградной косточки, тростниковый сахар, фруктоза, витамин E, жмых черной смородины и красного винограда.

Действие: Натуральные массажные частички тростникового сахара, фруктозы, черной смородины и красного винограда глубоко очищают и обновляют поверхность кожи, разглаживая и тонизируя ее.

Способ применения: нанесите достаточное количество скраба на кожу энергичными массажными движениями, уделяя особое внимание огрубевшим и проблемным зонам. В завершение смойте теплой водой.



beauty

Спа-маникюр и спа-педикюр

Уход за руками и ногами

Сpaquatoria открывает новую линию средств для спа-маникюра и спа-педикюра.

Мы хотим подарить вам исключительно натуральные средства, которые не только профессионально ухаживают за кожей, но и превращают процедуры в нечто большее. Это приятные моменты релаксации, обретения внутренней гармонии и умиротворения. Наши средства с говорящими натуральными составами и ароматерапевтическими композициями способны на такое.



beauty

СПА-СКРАБ ДЛЯ РУК
Виноградная косточка
и скорлупин
500 мл



Активный комплекс: гранулы виноградной косточки, скорлупин, экстракт ламинарии, лактат кальция, масло виноградной косточки, эфирные масла: бергамота, вербены, шалфея, кедр, лимона.

Действие: Натуральные абразивные частички из косточки винограда и скорлупина разной жесткости и размеров в составе скраба массируют, глубоко очищают и обновляют поверхность кожи. Скраб стимулирует микроциркуляцию, улучшает дыхание и регенерацию клеток, омолаживая и осветляя кожу рук. Экстракт ламинарии и лактат кальция насыщают кожу микроэлементами, способствуют восстановлению тканей и укреплению ногтевой пластины. Масло виноградной косточки питает и смягчает кожу рук. Скраб подготавливает кожу к последующему уходу, повышая его эффективность.

ФАРФОРОВАЯ МАСКА
ДЛЯ РУК
500 мл



Активный комплекс: белая фарфоровая глина, экстракты лимона, клевера, солодки, фукуса и ламинарии, Dertowhite (отбеливающий комплекс на основе толокнянки), масло виноградной косточки, каритэ, эфирные масла бергамота, вербены, шалфея, пачули, лимона, ветивера.

Действие: Дополнение к программе спа-маникюр. Маска насыщает кожу рук необходимыми микроэлементами, стимулирует клеточный метаболизм, повышает эластичность и тургор эпидермиса, эффективно устраняет сухость и раздражения. Слегка осветляет и выравнивает тон кожи, регенерирует и омолаживает ее. Увлажняет и укрепляет ногтевую пластину, делает ее прочной и эластичной. Эффект после применения маски заметен уже после первого применения. Руки выглядят более молодыми и ухоженными, кожа становится мягкой, нежной и бархатистой.

Способ применения: маска полностью готова к применению. Нанесите маску на предварительно очищенную кожу рук равномерным слоем средней толщины. Для усиления эффекта оберните каждую руку полиэтиленовой пленкой и оставьте на 10 минут. После этого смойте остатки маски теплой водой. Нанесите крем. Для лучшего эффекта перед применением маски рекомендуется использовать скраб.

СПА-КРЕМ ДЛЯ РУК
Протеины злаков
и вербена
200 и 500 мл



Активный комплекс: масла виноградной косточки, каритэ, жожоба, витамин F, лактат кальция, протеины злаков ржи, овса, пшеницы, эфирные масла: бергамота, вербены, шалфея, кедр, лимона, экстракты ламинарии, алоэ вера гель, мочевины.

Действие: Природные активные компоненты спа-крема для рук эффективно защищают и увлажняют кожу. Витамин F и ценные растительные масла жожоба, каритэ и виноградной косточки глубоко питают и регенерируют кожу рук, делая ее гладкой и шелковистой. Злаковые протеины и лактат кальция снабжают кожу незаменимыми аминокислотами и микроэлементами, которые восстанавливают ее эластичность и укрепляют ногтевую пластину. Крем защитит нежную кожу рук от преждевременного старения, сохранит их мягкими и ухоженными на долгое время.



beauty

СПА-СКРАБ ДЛЯ НОГ
С виноградной косточкой
и розовой глиной
500 мл



Активный комплекс: гранулы виноградной косточки, скорлупин, карбамид, розовая глина, лактат кальция, экстракт фукуса, экстракт зеленого чая, масло виноградной косточки, эфирные масла мяты, чайного дерева, бергамота, шалфея, петитгрейна.

Действие: Натуральные абразивные частички из косточки винограда и скорлупы разной жесткости и размеров массируют, глубоко очищают и отшлифовывают поверхность кожи. Их действие дополняет розовая глина, которая устраняет труднодоступные микрзагрязнения и бактерии с кожи ног. Натуральные природные компоненты скраба помогают избавиться от натоптышей и мозолей. Эфирные масла мяты, чайного дерева и бергамота снимают усталость и прекрасно дезодорируют кожу ног.

СПА-КРЕМ ДЛЯ НОГ
Арника, мята и бергамот
200 и 500 мл



Активный комплекс: масло каритэ, экстракты фукуса, конского каштана, арники, душицы, ламинарии, лактат кальция, салициловая кислота, камфора, ментол, цитрат натрия, эфирные масла: мяты, чайного дерева, бергамота, шалфея, петитгрейна.

Действие: Идеальное средство для ухода за кожей ног. Уникальный состав крема оказывает комплексное восстанавливающее воздействие. Эфирные масла смягчают кожу ног и устраняют роговые наслоения, заживляют микротрещины, дезинфицируют кожу. Экстракт коры дуба обладает прекрасным антисептическим, дезодорирующим и противогрибковым действием. Масло каритэ уменьшает склонность к отвердению и образованию натоптышей, придает эластичность коже ступней, снимает напряжение и усталость. Крем приятно охлаждает, снимая жжение, отечность и ощущение тяжести с ног. Улучшает капиллярное кровообращение, укрепляет стенки сосудов.



beauty

Уход за волосами

Профессиональный уход и лечение
для волос и кожи головы



С возрастом качество волос сильно меняется, большую роль в этом играет состояние кожи головы. Как и кожа лица и тела, она нуждается в должном уходе. Каждое средство новой серии выполняет как эстетическую, так и лечебную функцию, призвано замедлить возрастные изменения кожи головы и волос, омолодить их, вернуть природную густоту, силу, блеск и эластичность. Разработанный нашей лабораторией Биометрический комплекс содержит пептиды и аминокислоты, идентичные по строению со структурными белками здорового волоса. Он восстанавливает стержень волоса на молекулярном уровне, придает ему прочность, здоровый блеск и текстурность. Стимулирует клетки кожи головы, омолаживает и оздоравливает ее, укрепляет волосяные луковицы, положительно влияет на предотвращение проблем выпадения волос. Все продукты не содержат сульфаты, парабены, красители. Консервированы ионами серебра.



beauty

УХОД ЗА ВОЛОСАМИ: СЫВОРОТКИ-МАСКИ

Сыворотки-маски выполняют три функции: питание, кондиционирование и лечение. После использования маски волосы буквально оживают: становятся гладкими, эластичными, шелковистыми и блестящими, выглядят здоровыми и ухоженными, легко расчесыва-

ются и поддаются укладке. Сыворотки-маски можно использовать двумя способами:

- Для экспресс-питания и кондиционирования время экспозиции 2-3 минуты.
- Для глубокого насыщения и лечения время экспозиции 15-30 минут.

СПОСОБ ПРИМЕНЕНИЯ: нанесите достаточное количество сыворотки-маски на вымытые шампунем кожу головы и волосы. Помассируйте голову, а затем распределите по всей длине волос.

БИОМЕТРИЧЕСКАЯ СЫВОРОТКА-МАСКА SCALP-CONTROL Для нормальных и жирных волос на отваре трав 200 и 500 мл



Активный комплекс: отвар: хвощ, шалфей, лопух, календула, конский каштан; масла кокоса и жожоба, пептиды и аминокислоты кератина, протеинов ржи, овса, пшеницы, пантенол. эфирные масла: иланг-иланга, пачули, сосны, нероли, лемонграсса.

Действие: Уникальная технология изготовления позволила заместить всю водную часть в составе (75%) на отвар лекарственных трав, целебные свойства которого дополняет ароматерапевтическая композиция. Это обеспечивает глубокое лечебное воздействие на кожу головы: нормализацию работы сальных желез, стимулирование роста волос, регенерацию и омоложение волосяных луковиц, устранение выпадения волос и перхоти. Способствует повышению иммунитета, предотвращению и устранению проблем кожи головы. Волосы остаются идеально чистыми, увлажненными, более объемными, ухоженными и привлекательными.

БИОМЕТРИЧЕСКАЯ СЫВОРОТКА-МАСКА PH CONTROL Для окрашенных и мелированных волос 200 и 500 мл



Активный комплекс: масла жожоба, индийского шафрана, кокоса; пептиды и аминокислоты: кератина, протеинов ржи, овса, пшеницы; комплекс экстрактов: ягоды асаи, масло семян клюквы, аргановое масло, пантенол.

Действие: Высокоэффективный фито-комплекс снабжает кожу головы и волосы антиоксидантами и микроэлементами, которые сохраняют интенсивность и продлевают жизнь косметически созданного цвета на волосах. Великолепна завершает все вялотекущие окислительные процессы внутри и на поверхности волоса. После использования маски волосы выглядят роскошно: становятся гладкими, эластичными и сильными, обретают здоровый блеск, шелковистость и дополнительный объем, легко расчесываются и поддаются укладке.

БИОМЕТРИЧЕСКАЯ СЫВОРОТКА-МАСКА THERAPY BLOND Для обесцвеченных, сухих и поврежденных волос 200 и 500 мл



Активный комплекс: масла: кокоса, рисовых отрубей, каритэ; пептиды и аминокислоты: кератина, протеинов ржи, овса, пшеницы; комплекс экстрактов: розмарина, цветков апельсина, абрикоса, амалаки, пантенол.

Действие: Мощный комплекс олиго элементов растительного происхождения мгновенно начинает работать с поврежденными участками волоса, отстраивая разорванные волокна структурного кератина заново, восстанавливает необходимый баланс липидов и влаги внутри и на поверхности волоса, создавая прочный защитный слой от неблагоприятных условий окружающей среды. После использования маски волосы буквально оживают: становятся гладкими, эластичными, шелковистыми и блестящими, выглядят здоровыми и ухоженными, легко расчесываются и поддаются укладке.



beauty

УХОД ЗА ВОЛОСАМИ: СЫВОРОТКИ-ШАМПУНИ

Сыворотки-шампуни выполняют две функции: лечение и очищение. Исключительно мягкая растительная основа, включающая аминокислотные ПАВы, выделенные из яблочных семян, обеспечивает деликатное очищение волос и кожи головы. Подходит для ежедневного применения.

СПОСОБ ПРИМЕНЕНИЯ: нанесите небольшое количество шампуня на мокрые волосы, взбейте до образования пены, помассируйте 2-3 мин. и смойте теплой водой. При сильном загрязнении волос повторите процедуру.

**БИОМЕТРИЧЕСКАЯ
СЫВОРОТКА-ШАМПУНЬ
SCALP-CONTROL**
Для нормальных и жирных волос
на отваре трав
200 и 500 мл



Активный комплекс: пептиды и аминокислоты кератина, протеинов ржи, овса, пшеницы, отвар: хвощ, шалфей, лопух, календула, конский каштан; экстракт мыльного ореха, пантенол. Эфирные масла: иланг-иланг, пачули, сосны, нероли, лемонграсса.

Действие: Уникальная технология изготовления шампуня позволила заместить всю водную часть в составе (60%) на отвар лекарственных трав, целебные свойства которого дополняет ароматерапевтическая композиция. Это обеспечивает глубокое лечебное воздействие на кожу головы: нормализацию работы сальных желез, стимулирование роста волос, регенерацию и омоложение волосяных луковиц, устранение выпадения волос и перхоти.

**БИОМЕТРИЧЕСКАЯ
СЫВОРОТКА-ШАМПУНЬ
THERAPY BLOND**
Для обесцвеченных, сухих
и поврежденных волос
200 и 500 мл



Активный комплекс: пептиды и аминокислоты кератина, протеинов ржи, овса, пшеницы, комплекс экстрактов: розмарина, цветков апельсина, абрикоса, амалаки, масло рисовых отрубей, пантенол.

Действие: Мощный комплекс олиго элементов растительного происхождения мгновенно начинает работать с поврежденными участками волоса, отстраивая разорванные волокна структурного кератина заново, восстанавливает необходимый баланс внутри и на поверхности волоса, создавая прочный защитный слой от неблагоприятных условий окружающей среды.

**БИОМЕТРИЧЕСКАЯ
СЫВОРОТКА-ШАМПУНЬ
PH CONTROL**
Для окрашенных
и мелированных волос
200 и 500 мл



Активный комплекс: пептиды и аминокислоты кератина, протеинов ржи, овса, пшеницы, комплекс экстрактов: ягоды асаи, масло семян клюквы, аргановое масло, пантенол.

Действие: Стимулирует клетки кожи головы, омолаживает и оздоравливает ее, укрепляет волосяные луковицы, положительно влияет на предотвращение проблем выпадения волос. Высокоэффективный фито-комплекс снабжает кожу головы и волосы антиоксидантами и микроэлементами, которые сохраняют интенсивность и продлевают жизнь косметически созданного цвета на волосах. Великолепно завершает все вялотекущие окислительные процессы внутри и на поверхности волоса. Придает блеск, шелковистость и дополнительный объем, не утяжеляя волосы.